

VBexpress 11 verzió újdonságai

A VBexpress program vasbeton szerkezetek vasalási terveinek elkészítésére alkalmas AutoCAD alapú alkalmazás. A program 11-es verziója nem más, mint a korábbi változat kiegészítve a legújabb fejlesztésekkel, módosításokkal. Ez az ismertető nem tér ki a VBexpress teljes képességeire, csak felsorolja az új funkciókat, nem teljes részletességgel. A legfrissebb 11-es verzióban az előzőhöz képest számos új funkció, szolgáltatás került beépítésre.

AutoCAD 2018 kompatibilitás

A VBexpress 11 verzió AutoCAD 2007-től AutoCAD 2018-ig bezárólag minden AutoCAD programmal működik. Az AutoCAD 2018 programmal csak a 11-es verzió működik, a korábbi verziók nem. A 11-es verzió használatára csak a programfrissítés megvásárlásával lehet áttérni.

Windows 10 kompatibilitás

A VBexpress 11 verzió fut a Windows 10 rendszeren is, a Windows 10-es kompatibilis AutoCAD verziókkal is (2017-2018). Csak 64 bites változatban készül. **Csak a VBexpress 9.0,10 és 11-es verzió fut a Windows 10-es rendszeren, korábbi verziók NEM.**

VBexpress 11 újdonságai

- Hajlító-gépek vezérlésére alkalmas digitális vaslista export BVBS formátumban
- Módosított Táblázat kezelés és tartalom,
 - Átdolgozott és új fogópontok a Táblázaton
 - Változó hosszú vasak kibontása a Táblázaton belül
- Átdolgozott és kibővített választék az Előregyártott elemeknél
 - Új Porotherm áthidalók: EMA, Thermo, A10, A12 (2017-ben aktuális)
 - Új Porotherm béléstegek: PTH 45/10; PTH 45/17; PTH 60/10; PTH 60/17
 - Bakonytherm áthidalók
- Új lehetőségek az Ellenőrző Megjelenítés esetén
 - Állapot mentése, importálhatóság
 - Intelligens kóták kezelés
- Stílusok, beállítások exportja/importja - kezeli a Globális beállításokat, Projektbeállításokat, Szerkezetobjektumokat, Megjelenítéseket, BAMTEC stílusokat is.
- Zsaluterv modul fejlesztések ...

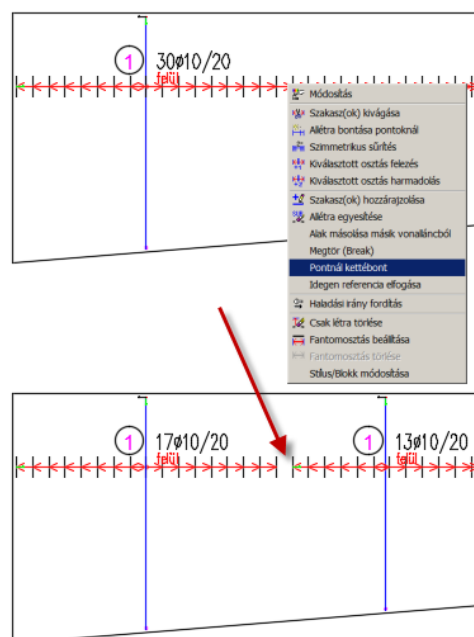
Szereltvas

A Szereltvas készítés lehetőségei az alábbiakkal bővültek.

- vas felirat nélküli másolása lehetséges úgy is, ha a CTRL gombot tartjuk nyomva (eddig csak az ALT-al ment)
- a Z alakú vasaknál leszabási rajzán és a vastáblázatban az elhúzás értékének kótázása (Ctrl-Jobbgomb a vason)
- egyedileg felírt vasnál, ha több csoporttag van és kispos referenciát kérünk le, akkor mostantól csak 1 db ot fog csinálni (eddig annyit csinált ahány csoporttag a főpéldánynál volt).

Kiosztási Létra

A kiosztási létra helyi menüjében új funkció a „Pontnál kettévont”: ez a funkció két részre szedi a létrát, a két létra között osztásköznyi lesz a távolság, a két létrán lévő összes darabszám egyezik az eredeti létra darabszámával.



Létra kettévágása egy pontnál

Táblázat objektum

- **Szűrt táblázatoknál** is sorba rendezi a program a pozíciókat, akkor is, ha azok betűvel kezdődnek

- **Változó hosszúságú vasak táblázatánál**, ha 1 db ívből áll a vas ki lehet íratatni a változó sugarat is

- **Változó hosszúságú vasak kibontása a táblázatban:** így nem szükséges a rajzban külön táblázatot készíteni a változó hosszúságú vasakról.

BVBS export

A táblázat Jobbgomb menüjéből indítva a vaslistát külső *.abs formátumú fájlba exportálhatjuk, melyeket az inteligenes hajlítógépek képesek beolvasni és ezek alapján a vasakat legyártani.

Módosítók

- átmérőnkénti bontás
- minőségenkénti bontás
- az egyenes vasakat hagyja ki
- a 0 db tételeket hagyja ki
- a negatív db tételeket hagyja ki
- vaspozíciók
- összesítés átmérőnként
- tömeg minőségenként
- teljes összesítés
- Alakos vált. h. vasak kibontása
- Összes vált. h. vas kibontása
- megjegyzés a táblázat aljára
- a táblázat törölhető

Kibontás bekapcsolása

ÁTMÉRŐ-TÖMEG ÖSSZESÍTÉS

Jel	db	φ	Vasalak	Hossz	φ10
		[mm]		[m]	
1	1	10	253 ... 298	85.57	85.57
2	1	10	273 ... 298	50.25	50.25
3	1	10	253 ... 271	35.32	35.32
Összhossz / φ [m]:					171.14
Fm. tömeg / φ [kg/m]:					0.617
Össztömeg / φ [kg]:					105.59
Össztömeg [kg]:					105.59



ÁTMÉRŐ-TÖMEG ÖSSZESÍTÉS

Jel	db	φ	Vasalak	Hossz	φ10
		[mm]		[m]	
1a	4	10	294	3.04	12.16
1b	4	10	287	2.97	11.88
1c	4	10	281	2.91	11.64
1d	4	10	274	2.84	11.36
1e	4	10	268	2.78	11.12
1f	4	10	262	2.72	10.88
1g	4	10	255	2.65	10.60
1h	2	10	253	2.63	5.26
2a	4	10	294	3.04	12.16
2b	4	10	287	2.97	11.88
2c	4	10	281	2.91	11.64
2d	4	10	274	2.84	11.36
2e	1	10	273	2.83	2.83
3a	4	10	266	2.76	11.04
3b	4	10	260	2.70	10.80
3c	4	10	254	2.64	10.56
3d	1	10	253	2.63	2.63
Összhossz / φ [m]:					169.79
Fm. tömeg / φ [kg/m]:					0.617
Össztömeg / φ [kg]:					104.76
Össztömeg [kg]:					104.76

VÁLTOZÓ HOSSZÚSÁGÚ VASAK TÁBLÁZATA

1	φ10	x	L	Összh.
a	4	2.94	3.04	12.14
b	4	2.87	2.97	11.89
c	4	2.81	2.91	11.63
d	4	2.74	2.84	11.38
e	4	2.68	2.78	11.12
f	4	2.62	2.72	10.86
g	4	2.55	2.65	10.61
h	2	2.53	2.63	5.26
Összhossz: (30 db)				84.89

2	φ10	x	L	Összh.
a	4	2.94	3.04	12.14
b	4	2.87	2.97	11.89
c	4	2.81	2.91	11.63
d	4	2.74	2.84	11.38
e	1	2.73	2.83	2.83
Összhossz: (17 db)				49.87

3	φ10	x	L	Összh.
a	4	2.66	2.76	11.06
b	4	2.60	2.70	10.80
c	4	2.54	2.64	10.54
d	1	2.53	2.63	2.63
Összhossz: (13 db)				35.03

Változó hosszúságú vasak kibontva az Átmérő-tömeg táblázatban

Új fogópontok a Táblázaton

Átdolgozott és kibővített fogópontok a táblázatokhoz.

A fogópontok segítségével

- mozgathatjuk a táblázatot
- módosíthatjuk az oszlopszélességeket
- módosíthatjuk a sormagasságokat
- változathatjuk a tördelést
- változtathatjuk az egyes pozíciók helyét



ÁTMÉRŐ-TÖMEG ÖSSZESÍTÉS

Jel	db	φ	Vasalak	Hossz	φ10
		[mm]		[m]	
1	1	10	253 ... 294	84.89	84.89
2	1	10	273 ... 294	49.87	49.87
3	1	10	253 ... 266	35.03	35.03
Összhossz / φ [m]:					169.79
Fm. tömeg / φ [kg/m]:					0.617
Össztömeg / φ [kg]:					104.76
Össztömeg [kg]:					104.76

Előregyártott elemek

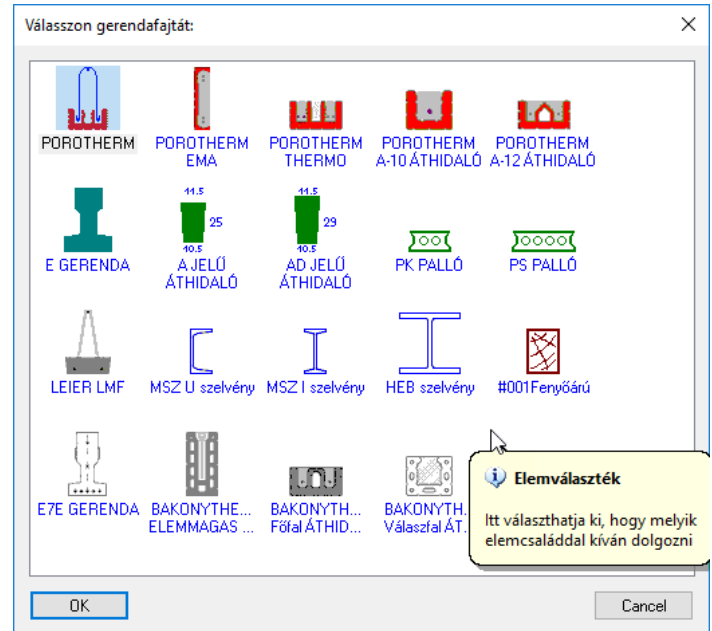
Átdolgozott és kibővített választék az Előregyártott elemeknél

Új Porotherm béléstestek:

- PTH 45/10;
- PTH 45/17;
- PTH 60/10;
- PTH 60/17

Új Bakonytherm áthidalók:

- Elemmagas áthidaló
- Főfal áthidaló
- Válaszfal áthidaló



Új beállítási lehetőségek

A I/O -> Programműködés beállításainál:

- új kapcsoló az alapfunkciók letiltásánál: **"elhúzott vasak leszabásijánál nincs kótázás"**
- az Egyéb fülön új bejegyzés: **"PDF plotsablon"**. Megadhatunk egy dwg fájlt sablonnak, amely alapján a PDF nyomtatás történik.

Globális beállítások panelen

- új ellenőrzési lehetőség a Szvas Ell. fülön: Multiplikátor = 0
- új rajzi változó a BAMTEC raszter (csak BAMTEC felhasználóknak érdekes).

Új formátumstringek

\$a?[...] új komponens a vasfeliratokhoz, igaz, ha a terület alapú virtuális kiosztás be van állítva a vasnál

Új kiegészítő parancsok

Blokkok csoportos átnevezése:

BLORENA: ezzel egy rajzban lévő összes blokk nevét tudjuk átalakítani. Akkor hasznos, ha több olyan rajzot szeretnénk egy dwg-be beletenni, amik ugyanolyan blokk-név mellett eltérő blokk-tartalommal rendelkeznek.

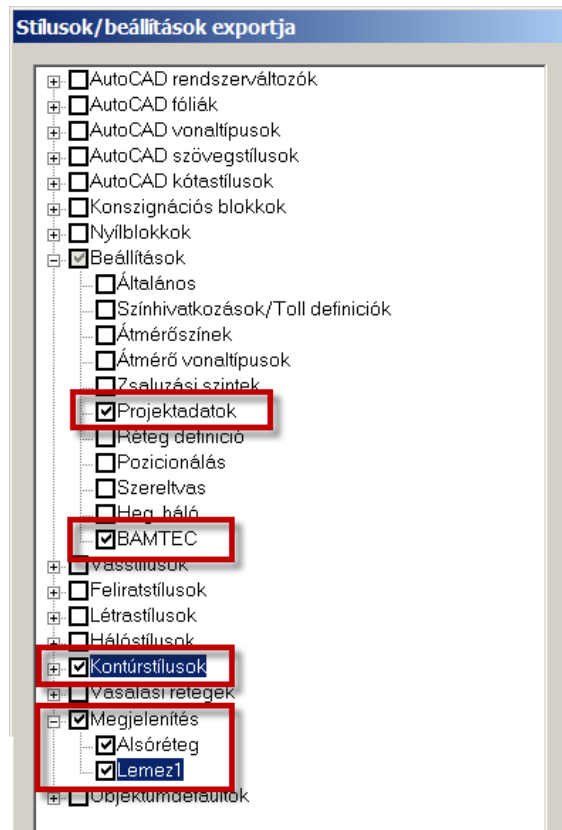
VBLOTRESET: ez a parancs törli a keret helyi menüjén az "AutoCAD pdf plot" funkcióhoz szükséges **.p3** és **.pmp** fájlokat. Csak akkor használjuk, ha valami miatt nem akarunk működni az említett plot funkció.

VB Munkaasztal

Stílusok, beállítások exportja/importja funkció most már kezeli a

- Globális beállításokat
- Projektbeállításokat,
- Szerkezetobjektumokat
- BAMTEC stílusokat
- Megjelenítéseket

Új gyors mentési funkció: **Összes beállítás stílus mentése**



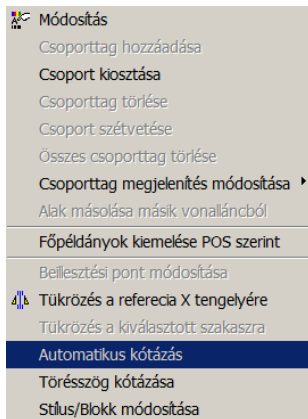
Stílusok beállítások export/importálása

STEELexpress újdonságai

A STEELexpress-ben ugyanúgy használhatók azok az általános fejlesztések, amelyek nem szakág-specifikusak, hanem a működéssel és a terv (rajz) kiadásával, elkészítésével kapcsolatosak.

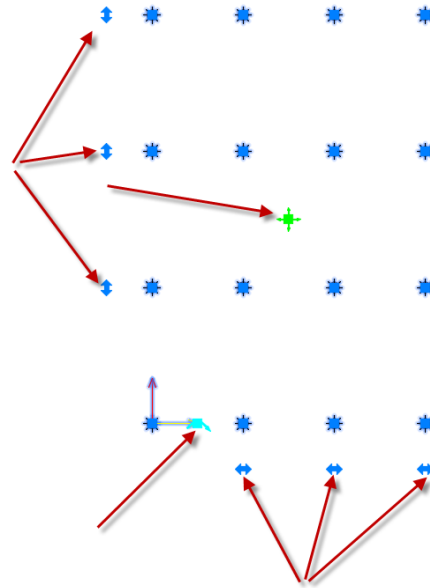
A TÁBLÁZATokra vonatkozó fejlesztés – új fogópontok, stb - a STEELexpress objektumok táblázatánál is érvényesül (lásd fent).

Automatikus kótázás opció a csavarkép referencia helyi menüjében is



STEEL specifikus fejlesztések

Új fogópontok és tárgyraszter pontok a csavarkép, és a csavarkép referencia objektumon, ezek segítségével gyorsan lehet mozgatni forgatni, a tengelytávolságokat állítani, ill nézetinél a közrefogást állítani



Zsaluterv modul 4.0

A VBexpresshez kifejlesztett új modul, a Zsaluterv modul már a 4.0 verziójába lépett. Ez a modul szervesen illeszkedik a program filozófiájához, felépítéshez. Mivel nincs minden VBexpress felhasználónak szüksége rá, ezért **opcionálisan** vásárolható meg. (Lásd árlista) Modulról bővebb ismertető készült, amely a felhasználók rendelkezésére áll.

A Zsaluterv modult használók most automatikusan és ingyenesen használhatják a 4.0 újdonságait.

Zsaluterv modul újdonságai

- új kapcsoló a falnyílás és faláttörés objektumokhoz: "köralakú nyílás"

- új formátumstringek ugyanezen objektumokhoz:

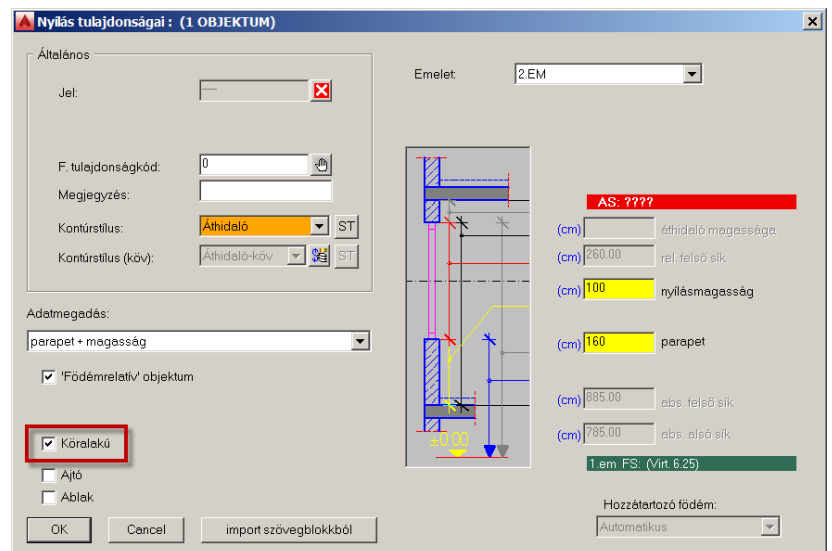
\$ms: tengely szintje (magassága);

\$c?[....] igaz, ha a nyílás köralakú

- az áthidalás generálás működik egyedi UCS mellett is

Szintkezelés

- a kóta, szintkóta, pont, mutatóvonal, részletobjektum objektumokon a dialógusban most már az emelet tulajdonságnál a barátságos név választható ki (eddig számként kellett megadni).



A Zsaluterv objektumok képességeit és használatát bemutató filmek (AVI) letölthetők a www.staticad.hu weblapról. Filmek bemutatják a Felületkontúr, a Födém és a Fal objektumok alapvető képességeit.

A VBexpress képességeit bemutató AVI fájlok letölthetők a www.staticad.hu honlapról. Ezek a filmek látványosan mutatják be a program szolgáltatásait és annak használatát. Magyarozó szövegek pontosítják a funkciók és panelek értelmezését.