

USB kulcs használatbavétele

Az USB csatlakozású hardverkulcsok esetében a kulcs használatbavétele a következő lépésekből áll:

Sentinel telepítő program használata

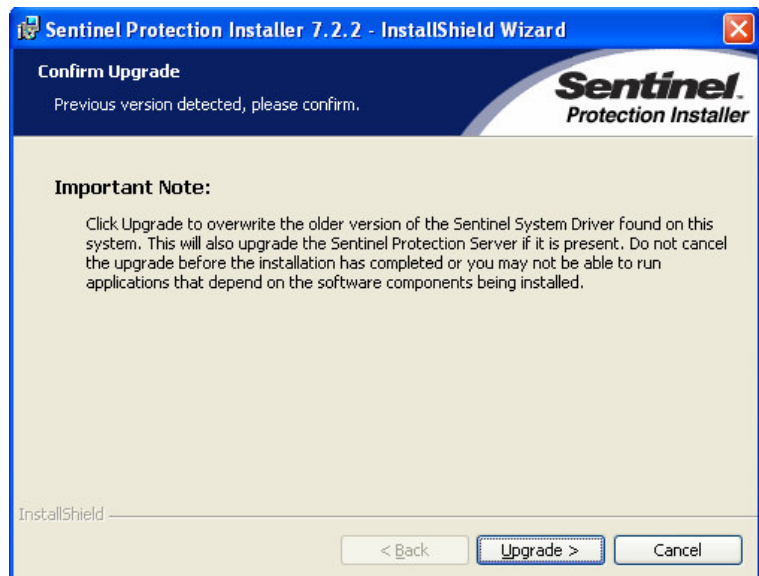
A telepítőlemezen a KULCS könyvtárban található egy egyszerűen használható telepítő program - SENTINEL PROTECTION INSTALLER 7.2.2.EXE -, ami mind a nyomtató csatlakozású, mind az USB csatlakozású kulcsokhoz telepíti a meghajtó programokat.

Ezt elindítva a program lépésről lépésre ismerteti a tennivalókat és mind a rendszer meghajtó programokat, mind az USB kulcs kezelésére szolgáló meghajtó programokat telepíti.

Ez a program angol nyelvű, futtatása a következő lépések végrehajtását igényli:

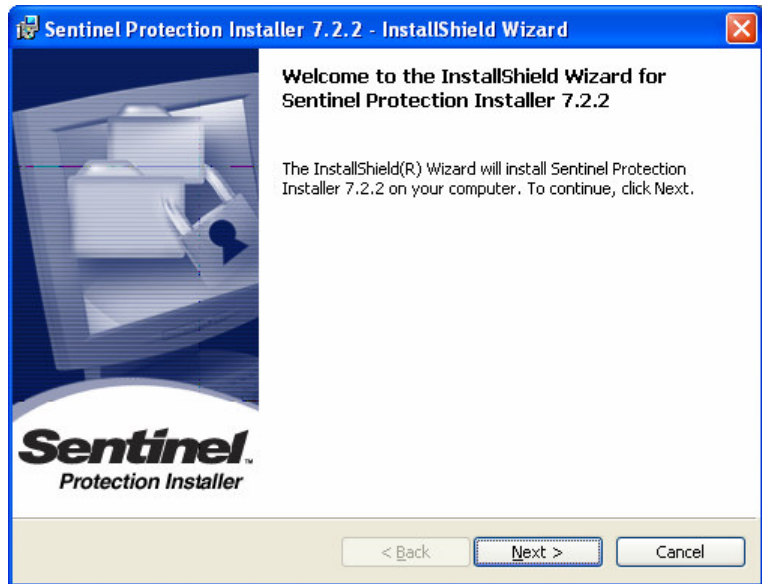
1. A programcsomag telepítő CD-ROM CD meghajtóba való helyezése.
2. A telepítő program automatikusan elindul. Amennyiben erre nem kerül sor akkor az azon található START32.EXE programot kell elindítani. Amennyiben ennek ablakában a „**Hardverkulcs telepít**” gomb engedélyezve van akkor a kulcs meghajtó programok telepítése szükséges a gombra kattintással. Lehetőség van a program közvetlen elindítására. Ehhez a START menü Futtatás ablakában a „Tallózás” gomb segítségével válassza ki a D:\KULCS\SENTINEL PROTECTION INSTALLER 7.2.2.EXE fájlt, vagy az intézőben keresse meg és dupla kattintással indítsa el. (Esetünkben D a CD meghajtó betűjele, amit helyettesíteni kell a felhasználóéval.)

Amennyiben a program megállapítja, hogy korábban már volt valamilyen Sentinel kulcsot kezelő program telepítve, akkor a következő tartalmú ablakban felajánlja annak a frissítését. Ekkor az „**Upgrade**” (frissítés) gombra kell kattintania.



Az indító ablak figyelmezteti, hogy a program telepítése előtt távolítsa el az esetlegesen csatlakoztatott USB hardverkulcsot.

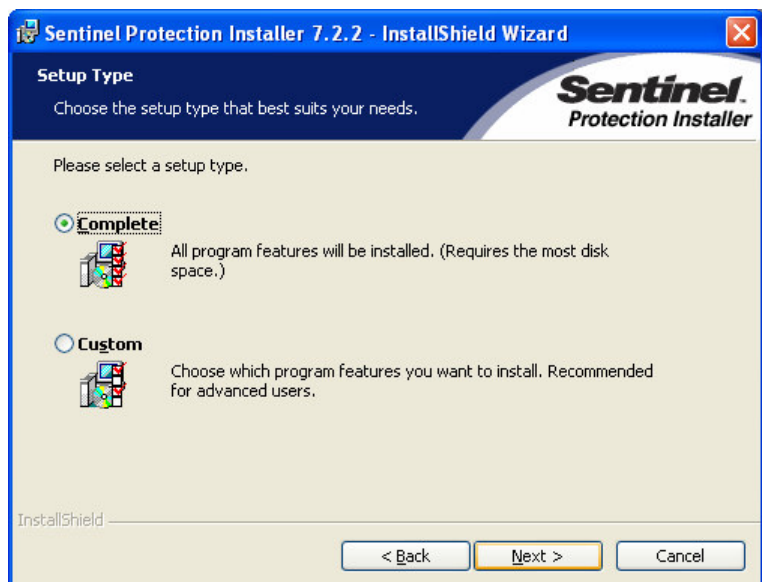
3. A következő ablakban a telepítő program elmondja, hogy a számítógépre fogja telepíteni a Sentinel meghajtó programokat, amelynek elkezdéséhez kattintson a „Next” (Tovább) gombra.



4. A megjelenő ablakban a program felhasználási feltételei jelennek meg angol nyelven. A telepítéshez az „I accept the terms in the license agreement” (elfogadom a felhasználási feltételeket) opciógombra kell kattintani, majd a „Next” (Tovább) gombbal folytatni a telepítést.



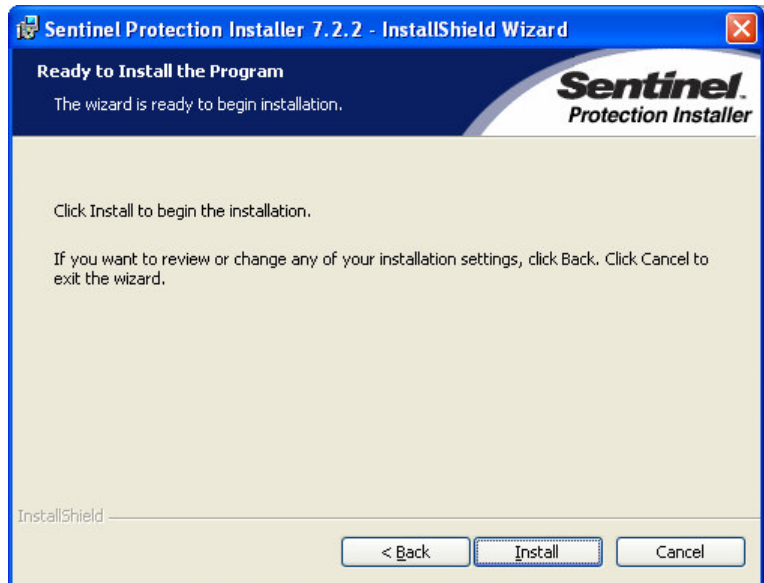
5. A következő ablakban a telepítés módját tudja beállítani. Két telepítési mód adódik. A „Complete” (Teljes) vagy a „Custom” (Felhasználói). A kívánt opciógombra kell kattintani. Szükséges az alapértelmezett „Teljes” telepítést választani, mivel csak az telepíti fel az összes szükséges programelemet a hardverkulcs használatához.. A teljes telepítés során mind a párhuzamos portra, mind az USB portra csatlakoztatott



kulcsok kezelésére alkalmassá válik a számítógép.

A telepítési mód kiválasztása után a telepítést a „Next” (Tovább) gombra kattintva tudja folytatni.

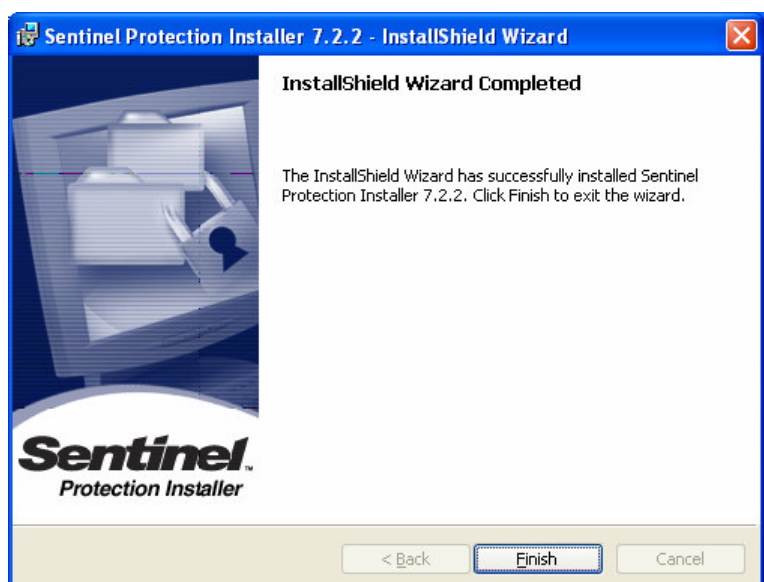
6. A következő ablakban (a „Complete” telepítés beállítása szerint) a program jelzi, hogy kész a meghajtó programok telepítésére. „Click Install to begin the installation”. A végrehajtáshoz kattintson az „Install” (Telepít) gombra.



7. A Windows XP-t használókat figyelmezteti a telepítő program, hogy a számítógéphez csatlakoztatott hardverkulcs használatát engedélyezheti a hálózaton keresztül. Az alapértelmezett beállítás nem engedélyezi ezt a módot.



8. A telepítés végeztével egy visszajelzést kap miszerint a telepítés sikeresen végrehajtott. Ezt a „Finish” (Befejezés) gombra kattintva nyugtázza.



Az előbbi lépésekkel a hardverkulcs használatbavétele megtörtént. Az ezzel védett programok telepítésére, futtatására sor kerülhet.

Egyes esetekben szükségessé válik a meghajtó programok telepítése után a számítógép újraindítása.