

VBexpress 12 verzió újdonságai

A VBexpress program vasbeton szerkezetek vasalási terveinek elkészítésére alkalmas AutoCAD alapú alkalmazás. A program 12-es verziója nem más, mint a korábbi változat kiegészítve a legújabb fejlesztésekkel, módosításokkal. Ez az ismertető nem tér ki a VBexpress teljes képességeire, csak felsorolja az új funkciókat, nem teljes részletességgel. A legfrissebb 12-es verzióban az előzőhöz képest számos új funkció, szolgáltatás került beépítésre.

AutoCAD 2019 kompatibilitás

- A VBexpress 12 verzió **AutoCAD 2010-től AutoCAD 2019-ig** bezárólag minden AutoCAD programmal működik.
- Az AutoCAD 2019 programmal **csak a 12-es** verzió működik, a korábbi verziók nem.
- AutoCAD 2010-nél korábbi AutoCAD-ekkel **NEM** működik a 12-es verzió.
- A 12-es verzió használatára csak a programfrissítés megvásárlásával lehet áttérni.

Windows 10 kompatibilitás

- A VBexpress 12 verzió fut a Windows 10 rendszeren is, a Windows 10-es kompatibilis AutoCAD verziókkal is (2017-2019).
- Csak 64 bites változatban készül.
- **Csak a VBexpress 9.0,10,11 és 12-es verzió fut a Windows 10-es rendszeren, korábbi verziók NEM.**

VBexpress 12 újdonságai

- [Új lehetőségek a Megjelenítés panelen](#) [Bemutató film itt](#)
 - Összevonásra került a „Ellenőrző nézet”, „Szintkezelő” és „Megjelenítéskezelő” panel
 - Új lehetőség egyetlen helyen
 - Állapot mentése, importálhatóság
 - Gyors rétegváltás, gyors szintváltás
 - Ellenőrző mód egy kattintással stb.
 - Rajzelemek, kontúrobjektumok, vasak stb. gyors ki- bekapcsolása
- [Papírtéri tervlapkészítés támogatása](#) [Bemutató film itt](#)
 - Tervgenerálás – Zsalu- és Vasalási terv elrendezés fülek (Layout) automatikus létrehozása Nézetablakkal
 - Nézetablak tulajdonságok:
 - szűrés vasalási rétegcsoportra
 - lépték, szövegmagasság módosítás
 - További Nézetablakok gyors generálás a modellről
- [Bővített Táblázat tulajdonságok](#)
 - Vastag keret opció
 - Grippontos mozgatás bővítése
- [Átdolgozott és kibővített választék, és parancsok az Előregyártott elemeknél](#)
 - Új LEIER áthidalók: Leier MDV és Leier MDVA áthidaló családok
 - Új LEIER gerendahossz: Leier LMF gerendacsalád bővítése a 6.0 m-es elemmel
 - Új és kibővített parancsok
- Intelligens kóták
 - kótázás a létra helyi menüjéből
 - automatikus kótázás vas helyi menüjéből

STEELexpress 12 újdonságai

- Új szelvénycsaládok a SWEEDSTEEL től
- Új anyagszabvány család: MSZ EN 10027-1 és MSZ EN 10346
- STEEL szelvényeknél lehetőség van a pozicionálás súlyozására

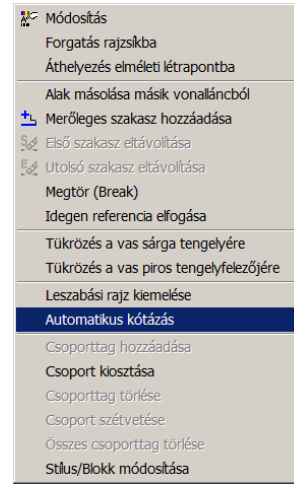
Zsaluterv modul fejlesztések

- alapvas generálásnál beállítható, hogy a 4 irányhoz melyik vasalási réteget használja
- az alapvas generálása funkció most az aktuális vasstílussal generálja a vasakat (korábban ez STATICAD volt)

Szereltvas

A Szereltvas készítés lehetőségei az alábbiakkal bővültek.

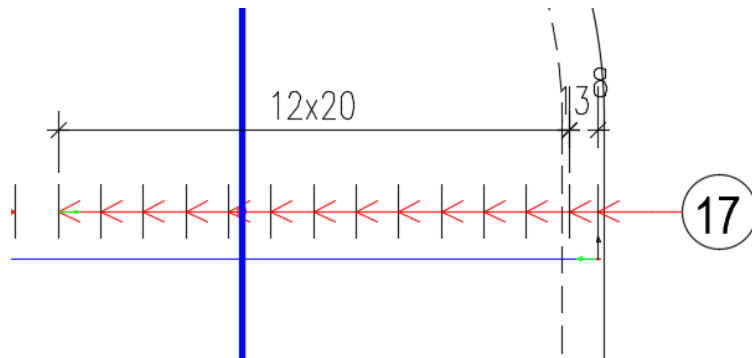
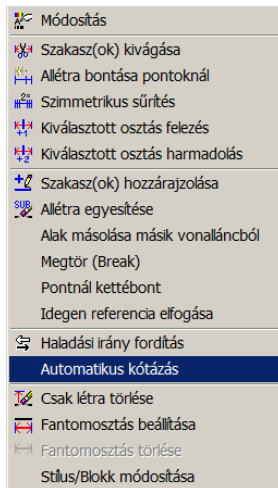
- alapvas generálásnál beállítható, hogy a 4 irányhoz melyik vasalási réteget használja
- az alapvas generálása funkció most az **aktuális vasstilussal generálja** a vasakat (korábban ez STATICAD volt)
- új funkció a vas helyi menüjében: **Automatikus kótázás**, amely a vas L1 méretét rakja ki a kívánt helyre.
- a Szereltvas tulajdonságok panel kérésre a Ctrl-Jg után kb. felére csökkent
-



Automatikus kótázás a vasnál

Kiosztási Létra

Új funkció a kiosztási létra helyi menüjében: **Kótázás**, amellyel könnyen rárakhatjuk a létrára a kiosztás méreteit.



Automatikus kótázás a létra helyi menüjéből

▪

Új Megjelenítés panel

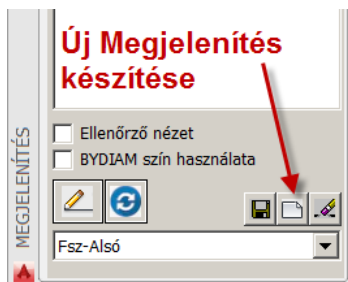
Új összevont panel

Összevonásra került a „Ellenőrző nézet”, „Szingtelő” és „Megjelenítéskezelő” panel. Mostantól egyetlen panelen lehet kezelni/kapcsolni minden fontos megjelenést. Ezen felül a panel kiváltja a „Rétegállapotok” panelt, és az alsó állapotosori „Gyors rétegváltás” panelt is. Egyszerű jobbklíkel - a megfelelő soron - tudjuk állítani az aktuális szintet, aktuális réteget. Egyetlen kattintással ki tudjuk kapcsolni az összes vasalási réteget, vagy csak az alsó vagy felső csoportot. Egy kattintással átválthatunk **ellenőrző nézetbe**, a beállított kombinációt pedig el tudjuk **menteni** valamilyen névvel. Ha CTRL-Jg-ot nyomunk az egyik tételén, akkor feljön az ahhoz tartozó tulajdonságpanel (pl. vasalási rétegeknél).

Ez az új MEGJELENÍTÉS panel, akár csak a másik 3 is, most már lebegő jellegű (nem tűnik el), lehet dokkolni, össze-csukni, és okosan reagál az ablak átméretezésre is.

Állapot mentése

A **Megjelenítés** dokkolható paneljén lehetőség van egy-egy beállítás **elmentésére**. Az elmentett beállítások gyorsan visszaállíthatók. Ezzel a fejlesztéssel sokkal több lehetőség áll rendelkezésre mint a rétegállapot- vezérléssel, hiszen itt nem csak vasalási réteg alapján kapcsolhatjuk ki/be a megjelenítést, hanem átmérő, alak stb.. szerint is.



Amint az egérrel elhagyjuk a panelt. Ezáltal frissül a rajz megjelenítési állapota, de segít a rajz Frissítése gomb is.

Aktuális réteg beállítása

Az Aktuális réteget a Megjelenítés panelen is beállítanunk úgy, hogy Jobb egérgomb kattintunk a kiválasztott rétegen, és a felugró helyi menüből válasszuk a „Legyen aktuális” menüpontot.



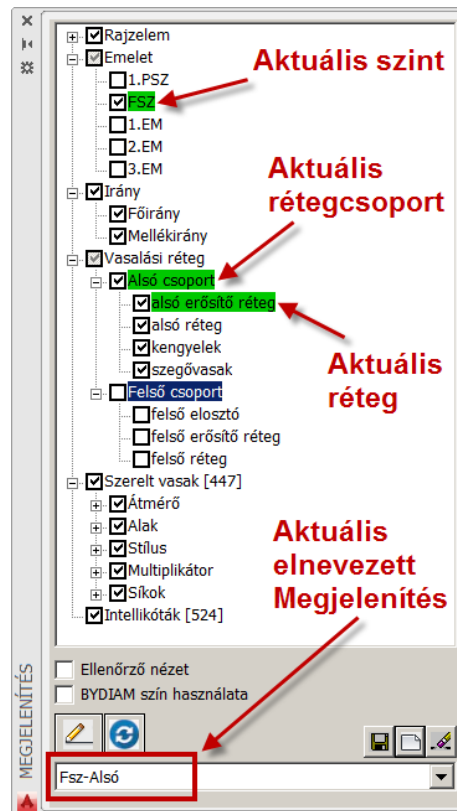
Az aktuális réteg beállítása Megjelenítés panelen

Aktuális szint beállítása

Az Aktuális szintet a Megjelenítés panelen is beállítanunk úgy, hogy Jobb egérgomb kattintunk a kiválasztott szinten, és a felugró helyi menüből válasszuk a „Legyen aktuális” menüpontot.



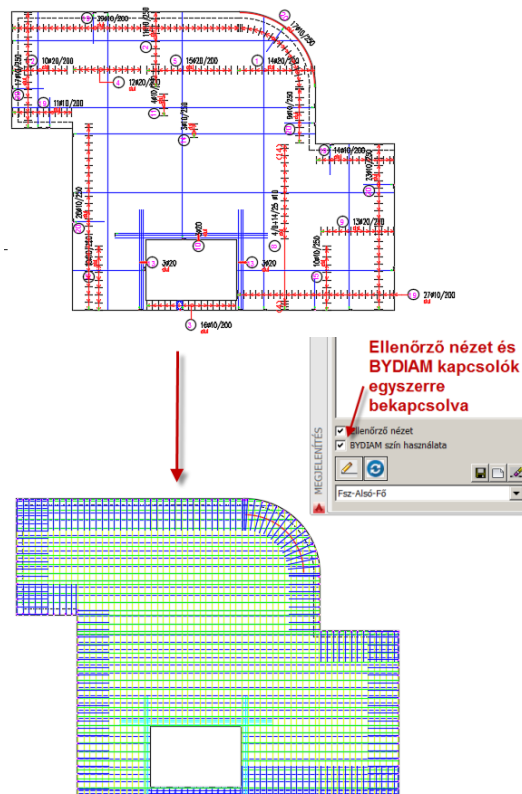
Az aktuális szint beállítása Megjelenítés panelen



Megjelenítés panel

Ellenőrző megjelenítés

Ha az **Ellenőrző nézet** és **BYDIAM szín használata** kapcsolók egyidejűleg be vannak kapcsolva, akkor az ellenőrző megjelenés nem egyszínű, hanem az eltérő átmérőjű vasfekvések más színűek.



Ellenőrző megjelenítés átmérő szerinti színezéssel

Kibővített szintkezelés

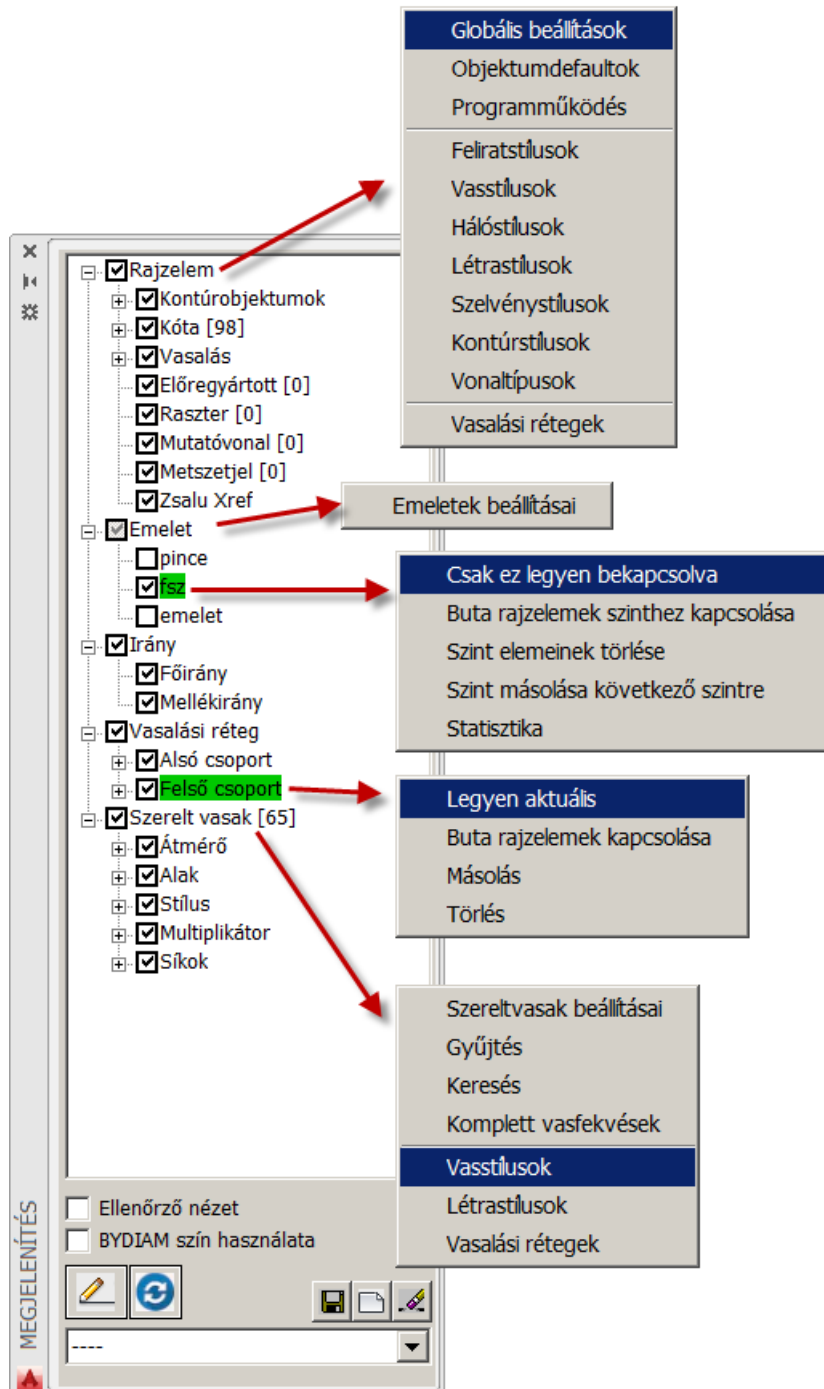
- A Megjelenítés panel szintkezelő részén Jobb egérgombbal kattintva új funkciók érhetők el a megjelenő helyi menüből.
- Ha Ctrl+Jg-bal kattintunk az egyik szinten, akkor az **Általános beállítások** panel szinteket definiáló része, a **Zsalu** fül ugrik fel.

Csak ez legyen bekapcsolva

Buta rajzelemek színhez kapcsolása
Szint elemeinek törlése
Szint másolása következő szintre
Statistika

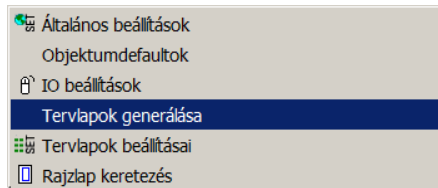
Objektum specifikus helyi menü a Megjelenítés panel elemein

A Megjelenítés panel elemein Jobb egérgombbal kattintva új funkciók érhetők el a megjelenő helyi menüből. Mindig az adott helynél legjobban használható, leggyakoribb parancsok jelennek meg a helyi menüben. Ez a funkcionalitás folyamatosan bővül, finomodik. Néhány példa a helyi menükből a lenti ábrán.



Papírtéri tervlapkészítés támogatása

A papírtéri tervlap készítését a program egy új funkcióval támogatja. Ez a parancs a **Tervlapok generálása**, amely a VB-Munkaasztal legördülő menüből érhető el.



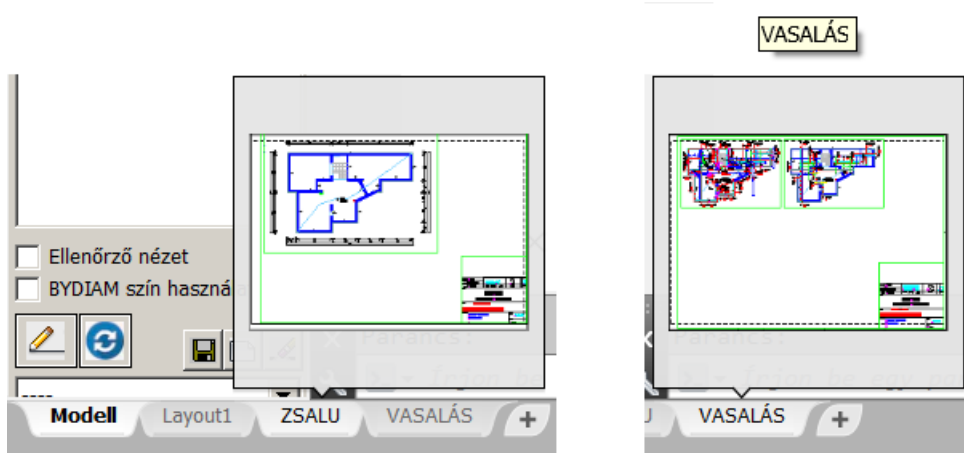
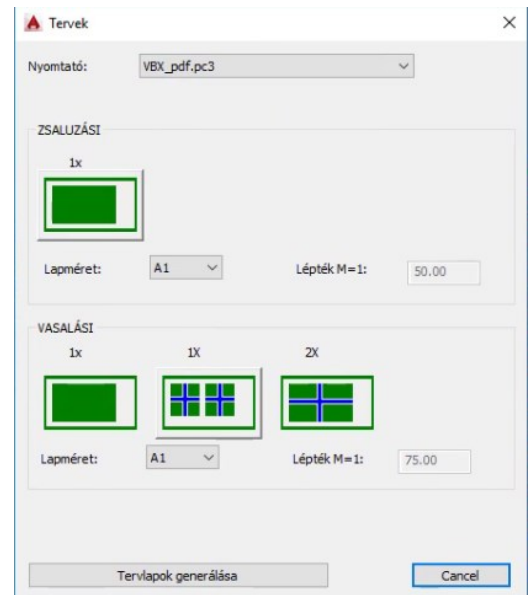
A parancs felhoz egy **Tervek** nevű panelt, amelyen beállíthatjuk, milyen tervlapokat generáljon a program. Egyszerre készíthető egy

- **Zsalutervi** tervlap
- és egy vagy két **Vasalási** tervlap

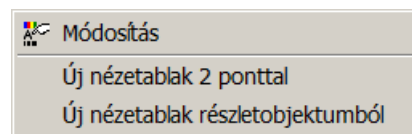
a papírtéri elrendezés füleken.

A Tervlapokon létrejönnek a nézetablakok, amelyekben a megfelelő beállításokban jelenik meg az alaprajz. Zsaluterven csak a kontúr és méretei, a Vasalási terven pedig az Alsó és Felső rétegcsoportnak megfelelően beállított alaprajz jelenik a nézetablakokban.

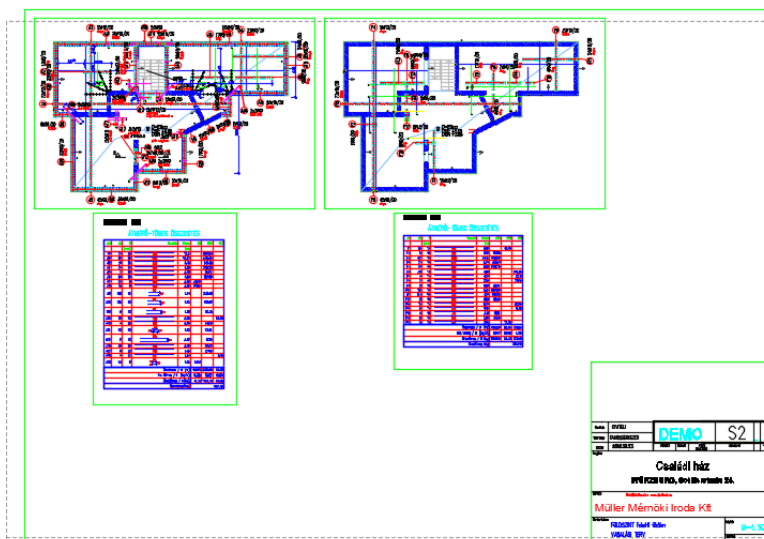
Ezenkívül egy pecséttel ellátott nézetablak is keletkezik.



A tervlapokra további nézetablakokat helyezhetünk a modell kijelölt részről, pl. egy táblázatról vagy részletobjektumról a Keretobjektum kiegészített helyi menüjének segítségével.



Keretobjektum helyi menüje

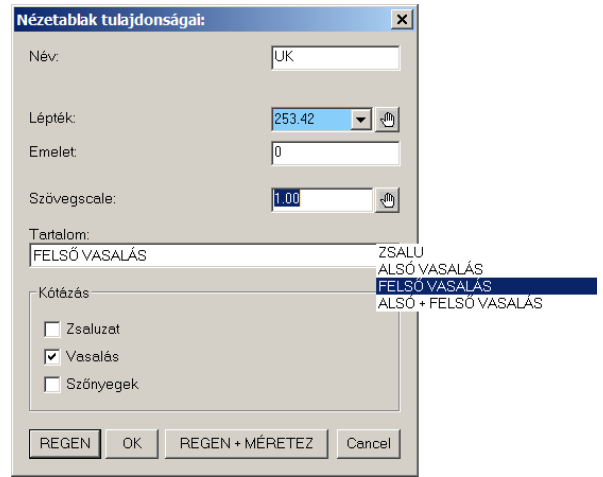


Nézetablak tulajdonságok

Az AutoCAD alapvető Nézetablak (Viewport) objektuma kiegészült VBexpress funkciókkal.

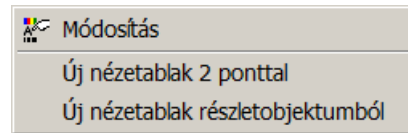
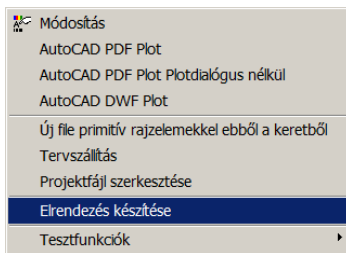
A Nézetablak tulajdonság paneljének (Ctrl+Jg) segítségével módosíthatjuk a Nézetablak

- tartalmát, azaz milyen tervtípusokat, objektumokat szeretnénk látni a Nézetablakban pl.
 - Alsó vasalást
 - Felső vasalást
 - Alsó+Felső vasalást vagy
 - Zsalukontúrt
- aktuális szintet
- léptékét
- a benne levő szövegek nagyságát
- a megjelenítendő kótázást



Keretobjektum új lehetőségei

A Keret objektum új lehetőségekkel bővült. A Modelltérben elhelyezett Keretobjektumról és tartalmáról egyetlen jobb gomb menüs paranccsal készíthetünk Papírtéri elrendezés fület.



A keletkezett Elrendezésen az intelligens Nézetablak segíti a további megjelenítési lehetőségeket.

A papírtérben elhelyezett Keretobjektum a helyi menüjének segítségével további nézetablak készítést tesz lehetővé.

Táblázat objektum

- **Szűrt táblázatoknál** az aktuális keretre szűrt *Gerenda táblázat* tartalmazza a béléstesteket is, ha ez engedélyezve van.
- **Változó hosszúságú vasak táblázatánál**, a fogópontos mozgató eddig csak 32 pozícióig működött, most ennél jóval nagyobb ez az érték
- A "gyári" Szelvénytáblázatnál és Vált. hosszúságú vasak táblázatánál lehetőség van ún. **"vastag keret"** opcióra (ez eddig csak az átmérő tömeg táblázatnál volt) ez az opció; a szelvénytáblázatnál egyelőre nem tartalmazza a többszörös megjelenítés figyelembevételét.
- A táblázat helyi menüjéből egy-egy paranccsal gyorsan előállíthatjuk az „Alsó csoport rétegeire szűrt” és a „Felső csoport rétegeire szűrt” táblázatokat.
- **OK+Gyűjtés** gomb azonnal frissíti a táblázat megjelenését.

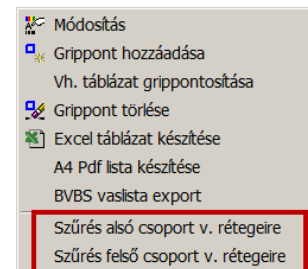
Jel	db	Ø	Hossz	Ø8	Ø12
		[mm]	[m]		
6	15	12	7.46		111.90
7	3	8	7.94	23.82	
17	1	12	128.99		128.99
18	1	8	92.23	92.23	
21	12	12	9.79		117.48
22	14	8	10.54	147.56	
23	4	8	9.94	39.76	
24	13	12	5.44		70.72
25	10	12	3.79		37.90
26	8	8	5.14	41.12	
27	8	8	2.34	18.72	
Összhossz / Ø [m]			363.21	466.99	
Fm. tömeg / Ø [kg/m]			0.395	0.888	
Össztömeg / Ø [kg]			143.47	414.65	
Össztömeg [kg]				558.16	

Táblázat vastag kerettel

ÁTMÉRŐ-TÖMEG ÖSSZESÍTÉS

Jel	db	Ø	Vasalás	Hossz	Ø8	Ø12
		[mm]		[m]		
6	15	12	746	7.46		111.90
7	3	8	794	7.94	23.82	
17a	1	12	979	9.79		8.79
17b	1	12	979	9.79		9.79
17c	1	12	977	9.77		9.77
17d	1	12	973	9.73		9.73
17e	1	12	969	9.69		9.69
17f	1	12	961	9.61		9.61
17g	1	12	962	9.62		9.62
17h	1	12	941	9.41		9.41
17i	1	12	927	9.27		9.27
17j	1	12	909	9.09		9.09
17k	1	12	885	8.85		8.85
17l	1	12	860	8.60		8.60
17m	1	12	819	8.19		8.19
17n	1	12	768	7.68		7.68
18a	2	8	882	9.92	19.84	
18b	1	8	888	9.88	9.88	
Összhossz / Ø [m]				363.21	466.99	
Fm. tömeg / Ø [kg/m]				0.395	0.888	
Össztömeg / Ø [kg]				143.47	414.65	
Össztömeg [kg]					558.16	

Változó hosszúságú vasak kibontva az Átmérő-tömeg táblázatban



Előregyártott elemek

Átdolgozott és kibővített választék az Előregyártott elemeknél

Új LEIER áthidalók:

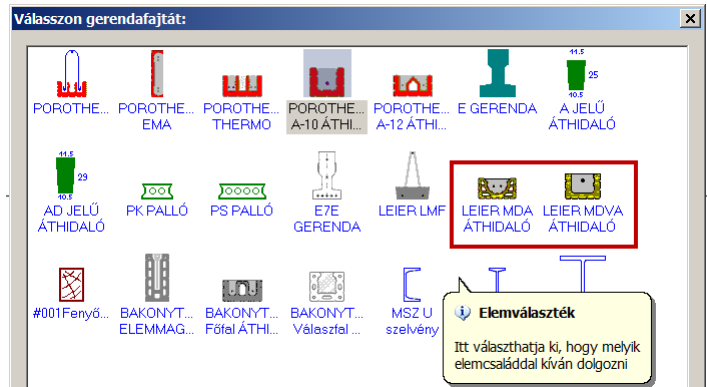
- Leier MDV és
- Leier MDVA áthidaló családok

Új LEIER gerendahossz:

- Leier LMF gerendacsalád bővítése a 6.0 m-es elemmel

Fejlesztések:

- a metszővonalas kótázás figyelembe veszi az előregyártott elemek tengelyét is (feltéve, hogy még nincsenek csoportosan feliratozva)
- az **előregyártott gerendák IS látszanak**, ha egy ilyen gerendákat tartalmazó rajzot XREFként egy másik rajz alá tesszünk
- az **"Áthidalás készítés"** parancs most már válaszfalra is tesz áthidalót, ha a fal megfelelő szélességű

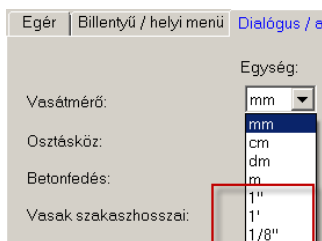


Szűrt táblázatoknál az aktuális keretre szűrt *Gerenda táblázat* tartalmazza a **bélestesteket** is, ha ez engedélyezve van.

Új beállítási lehetőségek

A I/O -> Dialógus /adatbevitel beállításainál:

- az átmérő és más hossz méretek alapegysége mostantól lehet angolszász mértékegység is: inch, láb, 1/8 inch.



Új formátumstringek

Új formátumstring komponensek a speciális szöveghez

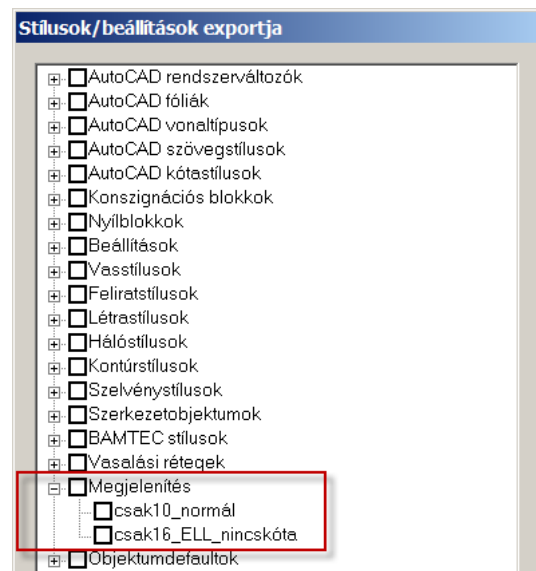
\$n?[...] a STEELexpressben, jelentése: igaz, ha vég anyaszám > 1

\$xo a VBexpressben, jelentése: változó hosszúságú vasnál a kötegelés értéke

VB MunkaAsztal

Stílusok, beállítások exportja/importja funkció kezeli az új Megjelenítés panelen névvel elmentett megjelenítés beállításokat is.

- Megjelenítéseket



Stílusok beállítások exportja

Jelentős módosítások

A 64 bites telepítő át lett írva UNICODE-os alkalmazásra, bárkinek bármilyen problémája lenne a telepítéssel, küldje el fejlesztőnek a c:\staticad mappában található **setup.....log** fájlt.

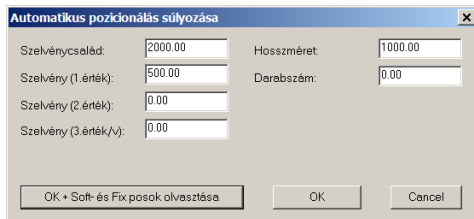
Ellenőrző nézetben, FMV vasnál nem veszi figyelembe a globális beállításoknál megadott kirajzolási hosszt

A stílusok/beállítások importja/exportja funkció figyelmeztet, ha olyan vonaltípust talál ami már nem elérhető shx fájlra hivatkozik

STEELexpress újdonságai

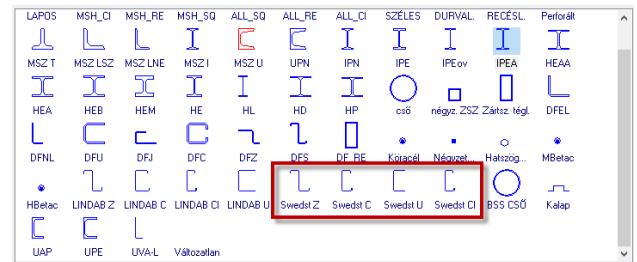
A STEELexpress-ben ugyanúgy használhatók azok az általános fejlesztések, amelyek nem szakág-specifikusak, hanem a működéssel és a terv (rajz) kiadásával, elkészítésével kapcsolatosak.

A TÁBLÁZATokra vonatkozó általános fejlesztés a STEELexpress objektumok táblázatánál is érvényesül (lásd fent).



STEEL specifikus fejlesztések

Új szelvénytípusok a SWEEDSTEEL től



Új anyagszabvány család: MSZ EN 10027-1 és MSZ EN 10346

Szelvényeknél is lehet a pozicionálás súlyozását használni.

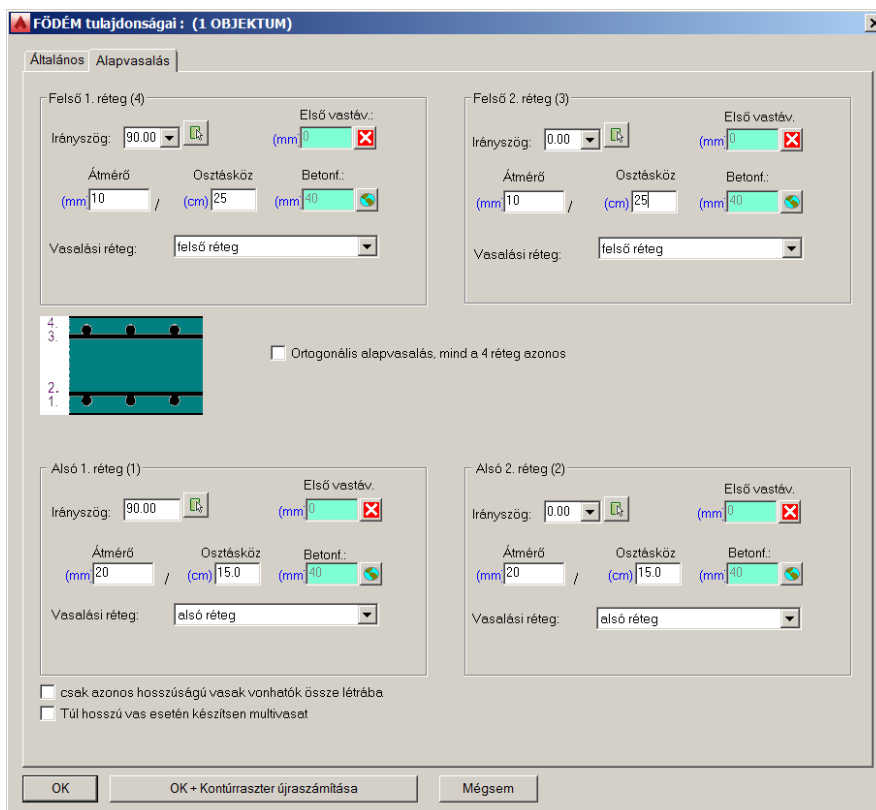
Zsaluterv modul

A VBexpresshez kifejlesztett új modul, a Zsaluterv modul már az 5.0 verziójába lépett. Ez a modul szervesen illeszkedik a program filozófiájához, felépítéshez. Mivel nincs minden VBexpress felhasználónak szüksége rá, ezért **opcionálisan** vásárolható meg. (Lásd árlista) Modulról bővebb ismertető készült, amely a felhasználók rendelkezésére áll.

A Zsaluterv modult használók most automatikusan és ingyenesen használhatják azok újdonságait.

Zsaluterv modul újdonságai

- alapvas generálásnál beállítható, hogy a 4 irányhoz melyik vasalási réteget használja
- az alapvas generálása funkció most az aktuális vasstilussal generálja a vasakat (korábban ez STATICAD volt)



A Zsaluterv objektumok képességeit és használatát bemutató filmek (AVI) letölthetők a www.staticad.hu weblapról. Filmek bemutatják a Felületkontúr, a Födém és a Fal objektumok alapvető képességeit.

A VBexpress képességeit bemutató AVI fájlok letölthetők a www.staticad.hu honlapról. Ezek a filmek látványosan mutatják be a program szolgáltatásait és annak használatát. Magyarozó szövegek pontosítják a funkciók és panelek értelmezését.