

VBexpress 14 verzió újdonságai

A VBexpress program vasbeton szerkezetek vasalási terveinek elkészítésére alkalmas AutoCAD alapú alkalmazás. A program 13-as verziója nem más, mint a korábbi változat kiegészítve a legújabb fejlesztésekkel, módosításokkal. Ez az ismertető nem tér ki a VBexpress teljes képességeire, csak felsorolja az új funkciókat, nem teljes részletességgel. A legfrissebb 14-es verzióban az előzőhöz képest számos új funkció, szolgáltatás került beépítésre.

AutoCAD 2021 kompatibilitás

- A VBexpress 14 verzió AutoCAD 2013-tól AutoCAD 2021-ig bezárólag minden AutoCAD programmal működik.
- Az AutoCAD 2021 programmal csak a 14-es verzió működik, a korábbi verziók nem.
- AutoCAD 2013-nál korábbi AutoCAD-ekkel NEM működik a 14-es verzió.
- A 14-es verzió használatára csak a programfrissítés megvásárlásával lehet áttérni.

Windows 10 kompatibilitás

- A VBexpress 14 verzió fut a Windows 10 rendszeren is, a Windows 10-es kompatibilis AutoCAD verziókkal is (2013-2020).
- Csak 64 bites változatban készül.
- **Csak a VBexpress 9.0,10,11,12,13 és 14-es verzió fut a Windows 10-es rendszeren, korábbi verziók NEM.**

VBexpress moduláris felépítése

A VBexpress programban található tematikus szerkesztő környezet funkciói mostantól külön modulokként is elérhető. A moduláris összeválogatás lehetősége azoknak előnyös, akik nem akarják a teljes VBexpress-t használni, csak az egyes modulokat. Azoknak ajánljuk, akik kisebb munkákhoz csak bizonyos részét használnák a programnak. A modulok a következők:

- VBexpress - Konstrukció modul *
- VBexpress - Szerelvas BASIC modul
- VBexpress - Szerelvas PRO modul *
- VBexpress - HegesztettHáló modul *
- VBexpress - Előregyártott elemek modul *
- VBexpress - Alkatrész modul *
- VBexpress – Zsaluterv modul
- VBexpress - BAMTEC modul
- STEELexpress

A moduláris összeválogatás mind a bérletben használók mind az örökös példányt vásárlók számára adott. Az első körben megvásárolt vagy bérelt modulokhoz később további modulok csatolhatók. A *-gal jelölt modulok összessége a régi VBexpress-nek felel meg.

VBexpress modulok bérlete hardverkulcsos védelemmel

Mostantól a program időkorlátos használata, bérlete hardverkulcsos védelemmel is rendelkezésre áll. Ezáltal az ún. bérelt példány áthelyezése gépről-gépre is lehetséges, ugyanúgy mint az örökös példánynál. Használatához csak az érvényes kulcs szükséges.

VBexpress bérelt példány előnyei

- Csak azt bérelem, amire szükségem van – moduláris összetétel
- Mindig a legújabb, legfrissebb verziót bérelem
- Egy adott munkára is bérelhetem – félév, vagy egy év, több év bérlet esetén kedvezmény
- Könnyen meghosszabbítható bérleti időszak – egy telefon vagy email
- A szükséges modulok a bérelt csomagban könnyen bekapcsolhatók, vagy csökkenthetők
- Kiseb kiadás a kezdetekkor
- A munkához szabott csomag, kisebb kiadás – családi ház tervezéskor elég a **Konstrukció +BASIC vasalás** csomag
- Tervezhető éves meghosszabbítási díj

BricsCAD változatról

A VBexpress program nemcsak az AutoCAD-hez, hanem a BricsCAD-hez is adaptálva lett. (A BricsCAD egy teljes tudású, programozható, moduláris AutoCAD-hez hasonló program, amely sokkal olcsóbb az AutoCAD-nél. Részletek a www.bricsys.com oldalon és a <http://www.staticad.hu/bricsinfo2.html> oldalon található.)

A VBexpress 14-es verziója csak a BricsCAD 21 verziójával működik. Letölthető a www.staticad.hu oldalról.

A BricsCAD-es VBexpress verzió használatáért plusz díjat kell fizetni. Örökös példányhoz és bérletes példányhoz is elérhető.

VBexpress 14 újdonságai

- [Szereltvas újdonságai](#) Bemutató film itt: <http://www.staticad.hu/avi/utem.mp4>
 - A Szereltvas helyi menüben: kiválasztott vasvég kampózása
 - Multivas referencia készítése a kijelölt alvas paramétereivel
 - Multivas leszabási referencia 2. felirata külön Stílusban
 - ByPOS szín bevezetése a Vasstílusoknál is
 - Új felirat-összekötés típus
 - Két új, komplett vasfekvést készítő funkció
 - Vasak elkülönítése: ÉPÍTÉSI ÜTEM szerint
- [Alkatrész objektum újdonságai](#)
 - Új alkatrészek (HALFEN HBT, AVI RIPA kosár, AVI-DE átszűrődási elem, AVI -DS távtartó)
 - Forgatás és csoporttag fogópontok az alkatrészen is
 - Alkatrésznél is Vasalási réteg tulajdonság
- [Táblázat tulajdonságok](#)
 - ByPOS szín bevezetése a Táblázatoknál is
 - Keret szerint szűrt táblázat kezelése az alkatrész objektumhoz
 - Új szűrési lehetőségek a vastáblázatnál:
 - szűrés acélminőségre
 - szűrés Építési ütemre
- [Előregyártott elemeknél](#)
 - Új gerendacsaládok
 - YTONG PSN (válaszfalhoz)
 - YTONG PSF 125 (teherhordó falhoz)
 - YTONG PSF 150 (teherhordó falhoz)
 - JS Zsalurendszer
 - Csoporttag fogópont gerenda objektumokhoz
- [ÉPÍTÉSI ÜTEM objektum](#)
 - Új kontúrobjektum: Építési ütem (pl. építési ütemre, terület elkülönítéshez stb.)
 - Megjelenése Kontúrstílussal beállítható
- [STEELexpress újdonságai](#)
 - új fogópontok a szelvény főpéldányoknál
 - csavarképhez új referenciatípus: furatkép referencia
 - az **ÉPÍTÉSI ÜTEM** elkülönítés használható a szelvényeknél és kötőelemeknél is, és táblázataiknál

[VBexpress modulokról röviden](#)

[VBexpress modulok elérhető funkciói](#)

Szereltvas

A Szereltvas újdonságai:

- szereltvas helyi menüben: kiválasztott vasvég kampózása

Új fejlesztés a Multivasnál:

- multivasnál referencia lekérésnél figyelni, hogy melyik olvasat választottuk ki és annak a hosszát állítja be a referenciánál hivatkozott hosszként
- multivasnál, ha multi-leszabási rajz referenciát kérünk, akkor a referenciának a 2. feliratstílusát Multi-ra állítja, feltéve, hogy a rajzban létezik Multi nevű feliratstílus

ByPOS szín bevezetése a felirat stílusoknál és a táblázatoknál

Ez a funkció akkor hasznos, ha a terveinket színesben nyomtatjuk ki. Ilyenkor a POS szám szerint eltérő színt kapnak az objektumok (és/vagy azok feliratai) így szín szerint is beazonosíthatóak. (Pl. 25-ös POS szám piros lesz a táblázatban és a rajzon is). Ez csak kevés számú pozíciós objektumoknál (alkatrész, gerenda esetleg háló) alkalmazható jól. A funkció 20 különböző színt támogat.

ByRéteg szín bevezetése

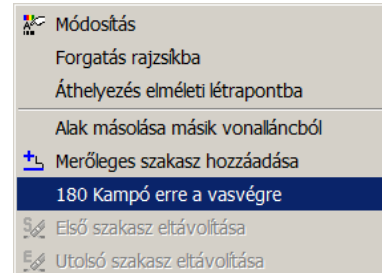
Ez a szín tulajdonság a vasalási réteg új tulajdonsága. Ez a funkció a színes nyomtatásnál lehet hasznos, pl. alsó réteg vasai és feliratai kékek, felső réteg vasai és feliratai zöldek.

ByObject szín átnevezése ByAcad-ra.

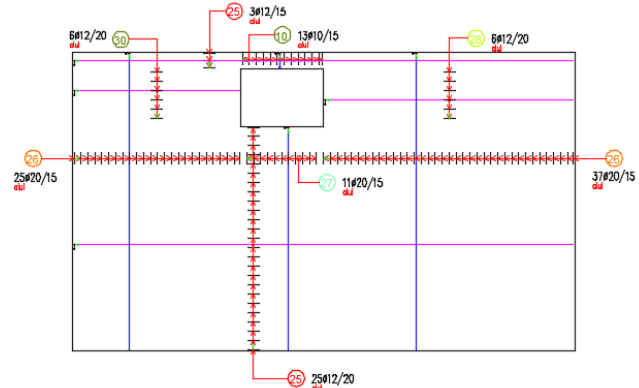
Talán így könnyebben érthető - ez a szín az objektum AutoCAD-dal állítható színét jelenti.

Új komplett vasfekvést készítő funkciók

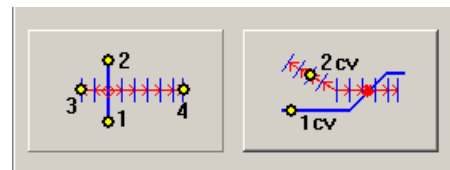
- Tetszőleges helyen, megmutatott vashosszal és megmutatott létrahosszal készített vasfekvés
- Vasalak és létraalak megmutatásával készített vasfekvés



Szereltvas tulajdonság panel új lehetőségei



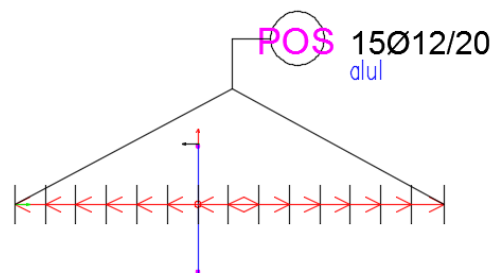
Pozíciós számok szétszínezve



Két új, komplett vasfekvést készítő funkció

Felirat objektum

A Felirat objektumnál új összekötés jelent meg, amely a MultiPont összekötés kibővítését jelenti. A meglévő Felirat összekötést átváltva és újrafeliratozva (mozgatva) érjük el kíván feliratképet, vagy már a *Default beállításoknál* ezt adjuk meg. Az



Új felirat-összekötés típus létráknál

Alkatrész objektum új lehetőségei

Új alkatrészek:

- HALFEN HBT (kihajlítható csatlakozó vasalás)
- AVI-RIPA kosár (osztrák munkákhoz)

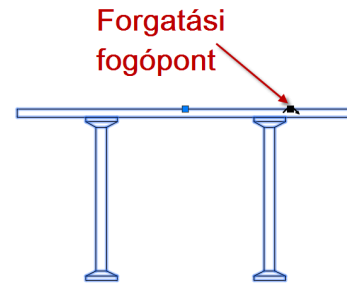
Az alkatrészek teljeskörű használatához a definícióban megadott képeket és adatlapokat a közös könyvtárba kell másolni.

Alkatrész fejlesztések:

- csoporttag fogópont
- forgatási fogópont
- új tulajdonság: **vasalási réteg**

Alkatrészek táblázata

- keret szerint szűrt táblázat kezelése az alkatrész objektumhoz



Forgatási fogópont

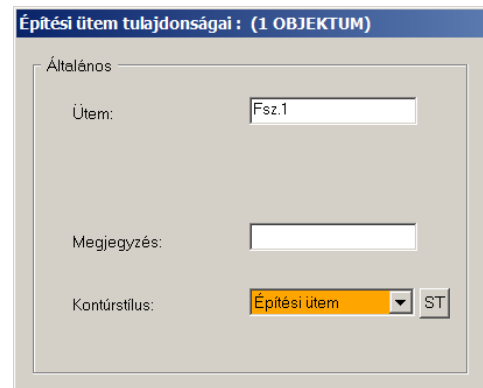
Építési ütem objektum

Új kontúr jellegű objektum a programban az ÉPÍTÉSI ÜTEM objektum.

Az Építési ütem képes arra, hogy elkülönítse az általa lefedett elemeket Megjelenítés és összegyűjtés, táblazatkészítés terén.

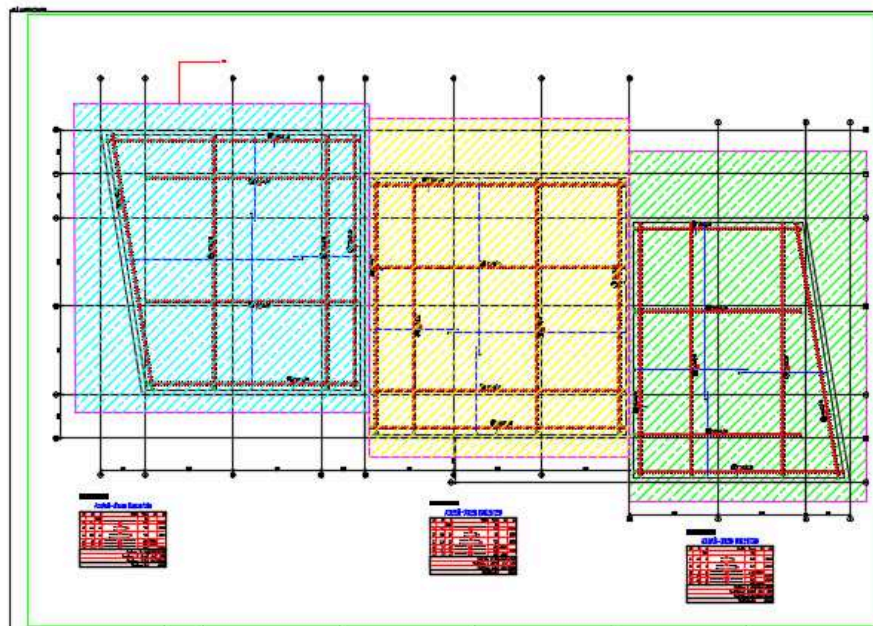
Az Építési ütem (Ütem) megjelenik a Megjelenítés panelen, mint láthatósági vezérlő elem.

A Táblázatokat szűrhetjük Építési ütem szerint is. Ilyenkor csak a kiválasztott Ütem alatti objektumok – amelyek lehetnek vasak, hálók, alkatrészek, előregyártott elemek, szelvények és kötőelemek – kerülnek bele a táblázatba.



Építési ütem panelja

Az Építési ütem alá csak azok az objektumok számítanak, amelynek origója belül esik a lefedésen. A lefedésen kívül levő origóval rendelkező, belógó elemek nem számítanak. A „késes” helyzetű vasakat, vastoldásokat, létrákat szükség esetén meg kell igazítani.



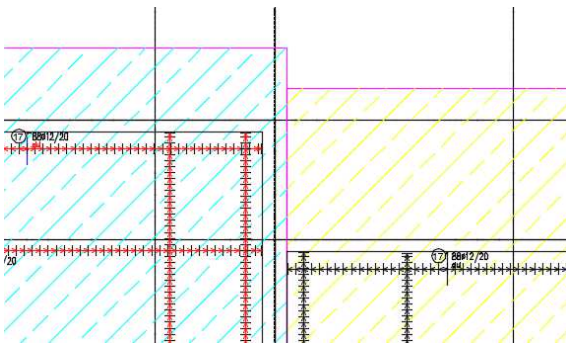
Építési ütem által lefedett épületrészek és a hozzá tartozó vastáblázatok

Megjelenítés panel

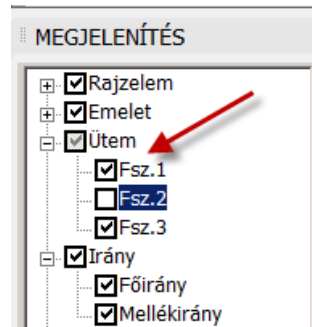
Új elem a panelen: Ütem

Új megjelenítés kapcsolási lehetőség az Ütem. Építési ütem szerint is ki- és bekapcsolhatjuk a VBexpress objektumokat.

A „látható” Ütem alatti elemek változatlanul maradnak, míg a kikapcsolt ütem alatti elemek (vas, létra stb.) elszürkült állapotot vesznek fel.



Kikapcsolt Ütem alatt elszürkülnek az objektumok



Építési ütem szerinti Megjelenítés

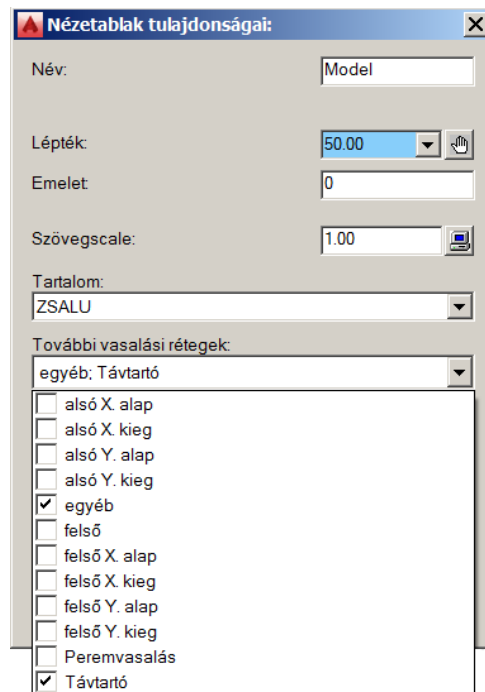
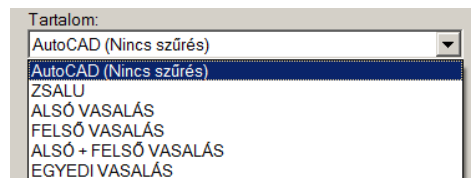
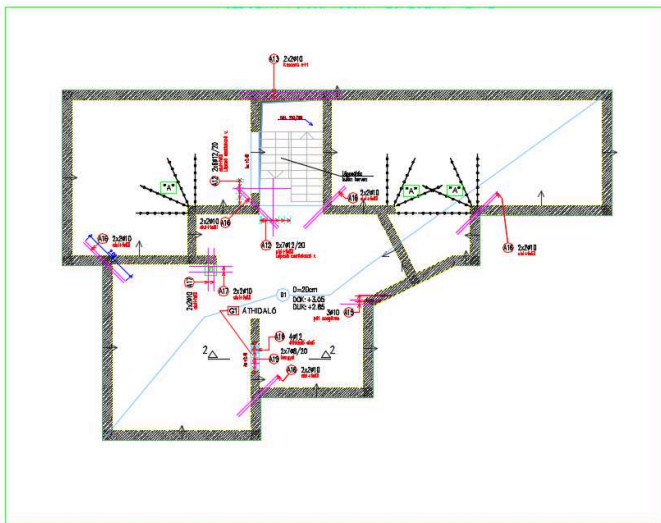
Nézetablak tulajdonságok

Az AutoCAD alapvető Nézetablak (Viewport) objektuma kiegészült VBexpress funkciókkal. A Nézetablak tulajdonság paneljének (Ctrl+Jg) segítségével módosíthatjuk a Nézetablak tartalmát, azaz milyen tervtípusokat, objektumokat szeretnénk látni a Nézetablakban.

Az eddigi tartalomszűrések mellett megjelent a:

- **AutoCAD (nincs szűrés)**
- **Egyedi vasalás**

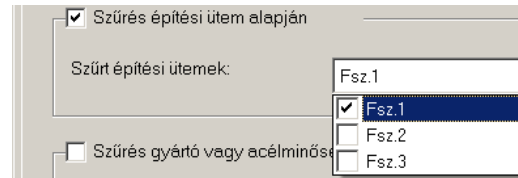
valamint a **További vasalás rétegek** opció, amely lehetőséget biztosít arra, hogy a tartalomszűréshez további rétegeket megjelenítsünk a Nézetablakban.



Táblázat objektum

A Táblázat objektum újdonságai:

- új szűrési lehetőség a vastáblázatnál: innentől lehet szűrni acélminőségre is. A szűrés gyártóra, vagy acélminőségre történhet, a kettőre egyszerre NEM!
- keret szerint szűrt táblázat kezelése az alkatrész objektumhoz
- Építési ütem szerinti szűrés a legtöbb objektumtípus táblázatánál (vasnál, hálónál, előregyártott elemeknél, alkatrészeknél)



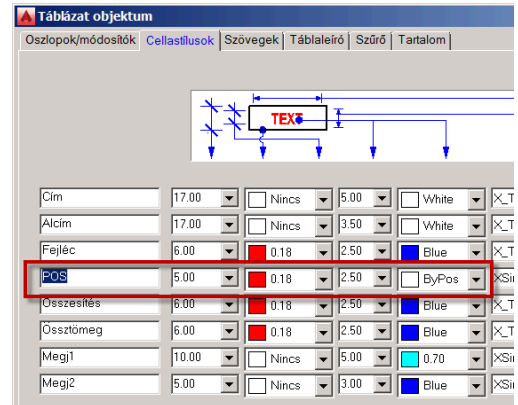
Építési ütem szerinti szűrés kapcsoló és lista

ByPOS szín bevezetése a táblázatoknál

- Ez a funkció akkor hasznos, ha a terveinket színesben nyomtatjuk ki. Ilyenkor a POS szám szerint eltérő szint kapnak az objektumok (és/vagy azok feliratai) így szín szerint is beazonosíthatóak. (Pl. 3-as POS bordó lesz a táblázatban és a rajzon is).

ÁTMÉRŐ-TÖMEG ÖSSZESÍTÉS

Vel	db	Ø [mm]	Vasak	Hossz [m]	Ø10	Ø12	Ø16	Ø20
2	17	16	441	4.73			80.41	
3	23	10	228	2.28	52.44			
4	17	20	441	4.69				79.73
5	23	12	228	2.28		52.44		
Összhossz / Ø [m]					52.44	52.44	80.41	79.73
Fm tömeg / Ø [kg/m]					0.617	0.888	1.580	2.470
Össztömeg / Ø [kg]					32.36	46.57	127.05	196.83
Össztömeg [kg]								402.80



ByPOS szerinti szín beállítása a pozíciószám sorában

Előregyártott elemek

Kibővített választék az Előregyártott elemeknél

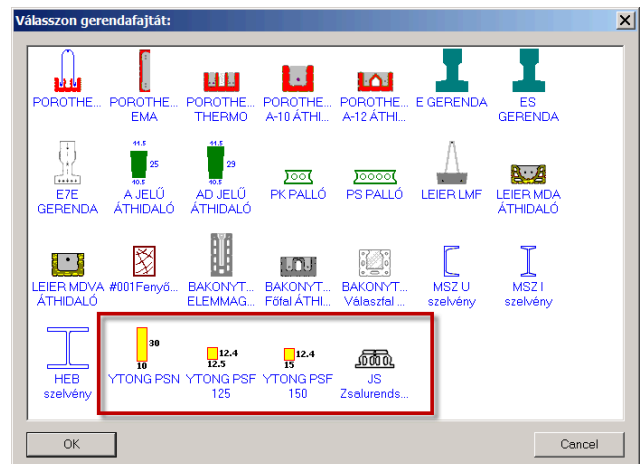
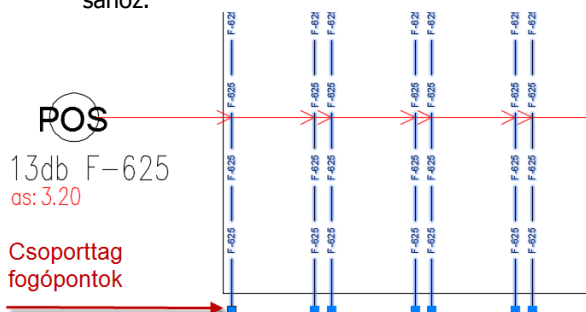
Új gerendacsaládok:

- YTONG PSN (válaszfalhoz)
- YTONG PSF 125 (teherhordó falhoz)
- YTONG PSF 150 (teherhordó falhoz)
- JS Zsalurendszer

A gerenda hossza:

Fejlesztések:

- csoporttag fogópont a gerenda objektumhoz, amely lehetőséget ad csoporttag külön mozgatásához.



STEELexpress újdonságai

A STEELexpress-ben ugyanúgy használhatók azok az általános fejlesztések, amelyek nem szakág-specifikusak, hanem a működéssel és a terv (rajz) kiadásával, elkészítésével kapcsolatosak.

- Ilyen fejlesztés az **Építési ütem** elkülönítés, amely használható a szelvényeknél és kötőelemeknél is

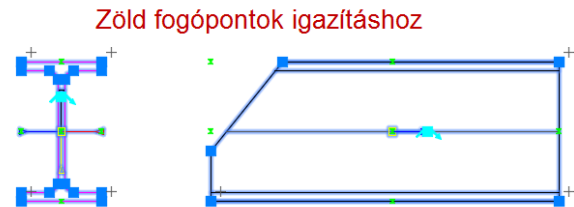
A TÁBLÁZATokra vonatkozó általános fejlesztés a STEELexpress objektumok táblázatánál is érvényesül (lásd fent).

STEEL specifikus fejlesztések

▪ új fogópontok a szelvény főpéldányoknál

az új, zöld fogópontokkal mozgatni lehet az elemeket, segítik a pontos beillesztést, ill. csonkolt szelvényeknél jelöli megmaradt a sarokpontot.

- **csavarképhez új referenciatípus:** furatkép referencia



Új (zöld) fogópontok a Szelvény főpéldányoknál

Zsaluterv modul

A VBexpresshez kifejlesztett új modul, a Zsaluterv modul már az 6.0 verziójába lépett. Ez a modul szervesen illeszkedik a program filozófiájához, felépítéshez. Mivel nincs minden VBexpress felhasználónak szüksége rá, ezért **opcionálisan** vásárolható meg. (Lásd árlista) Modulról bővebb ismertető készült, amely a felhasználók rendelkezésére áll.

A Zsaluterv modult használók most automatikusan és ingyenesen használhatják azok újdonságait.

A Zsaluterv objektumok képességeit és használatát bemutató filmek (AVI) letölthetők a www.staticad.hu weblapról. Filmek bemutatják a Felületkontúr, a Födém és a Fal objektumok alapvető képességeit.

A VBexpress képességeit bemutató AVI fájlok letölthetők a www.staticad.hu honlapról. Ezek a filmek látványosan mutatják be a program szolgáltatásait és annak használatát. Magyarázó szövegek pontosítják a funkciók és panelek értelmezését.

VBexpress modulokról

KONSTRUKCIÓ modul

A modul általános, minden modulhoz szükséges és használható objektumokat, funkciókat tartalmaz, feliratozás, kótázás, sraffozás, szöveg témakörben. Ide tartoznak a stílusok exportja, importja is, a táblázat, a fóliakezelés és egyéb nemvas-specifikus, inkább az egész rajzra vonatkozó szolgáltatások. A Konstruktó modul minden további modulhoz szükséges.

SzereltVas BASIC modul

A modul a teljes Szereltvas kezelés szűkített, korlátozott változata. A modullal készített rajzban korlátozva van a vasak és vasfekvések száma (max 100), a definiálható vasstílusok, létrastílusok száma (2) stb., A vas tulajdonságai közül sok nem érhető el a leegyszerűsített Szereltvas tulajdonságpanelen. A korlátozásokat lásd lenti táblázatban.

Elsősorban családi házak vasbeton szerkezetinek vasalási terveihez ajánljuk. Azoknak, akik ritkábban készítenek nagy vasalási terveket.

SzereltVas PRO modul

A Szereltvas PRO modul a VBexpress szereltvasakkal kapcsolatos összes szolgáltatását nyújtja. Korlátlan vas és vasfekvés, vasstílus, létrastílus szám, teljes pozíciószám kezelés, táblázatok szűrése, stb.

Az BASIC vasalás modullal készített vasfekvések a PRO vasalás modullal korlátlanul megnyithatók kezelhetők, de ott sem fognak rendelkezni azokkal a tulajdonságokkal/képességekkel, amelyek az BASIC vasalás modulban nem állnak rendelkezésre.

A SzereltVas PRO modullal készített rajzokat az BASIC modul nem tudja teljes mértékben kezelni, azon tulajdonságok, amelyek az BASIC modulban nincsenek meg, elvesztik értéküket, vagy a default értéket veszik fel mentés során.

Szükség esetén fel lehet bővíteni a programot a BASIC modulról PRO modulra. Az áttérés során a BASIC modul árát beszámítjuk a PRO modul árába.

HEGESZTETT HÁLÓ modul

A modul hegesztett hálós vasalással készülő felületszerkezetek terveinek elkészítéséhez ajánlott. A program hálókészlete több gyártó számos hálócsaládját tartalmazza, ÖNORM, DIN, MSZ szabványú hálók stb. Szükség esetén további hálótípusokkal tudjuk bővíteni. Ezenkívül saját háló is definiálható. A hálókról kimutatási és hálósabási táblázatok készíthetők.

ELŐREGYÁRTOTT ELEMOK modul

A modul elsősorban előregyártott elemekből készült födém szerkezet-tervek elkészítésére alkalmas. A program elemkönyvtára több gyártó előregyártott gerendáit, áthidalóit tartalmazza: POROTHERM, LEIER, YTONG, stb. E, AD, acél- és fagerendák stb. A betervezett elemekről komplett kimutatás táblázatok készíthetők.

ALKATRÉSOK modul

Az Alkatrész modul a vasbetonszerkezetekbe kerülő nem vasbetét jellegű egyéb szerelvények, gyártmányok behelyezését, pozícionálását, összegyűjtését kezelő programrész. Pl. távolságtartó kosarak, átszűrődási elemek, Isokorb elemek, kihajlítható csatlakozó vasalási elemek.

Az Alkatrész objektum, olyan **blokk alapú** síkbeli alakzat, amely szervesen illeszkedik a VBexpress pozícionálási, kigyűjtési rendszeréhez. A VBexpress lehetőséget biztosít a felhasználónak, hogy tetszőleges céllal létrehozott blokkokat katalogizált, parametrikus un. *Alkatrész család*ba definiálja, és azt bármikor elővegye és felhasználja a tervek készítése során.

Alkatrész lehet minden vasalási tervbe szükséges, kiegészítő, darabszámú, folyóméteres, vagy felület jellegű elem, amelyről összegyűjtést, táblázatot kell adni. Az alkatrész rajzi megjelenése egy szimbolikus vagy részletes blokk. Az Alkatrész-tár a felhasználó által szabadon tölthető.

STEELexpress modul

A STEELexpress modul acélszerkezeti tervek elkészítésére alkalmas AutoCAD alapú kétdimenziós szerkesztő program. A STEELexpress program elsősorban azokat a statikus tervezőket, szerkesztőket célozza meg, akik egyébként az AutoCAD alapfunkcióival készítenék az acélszerkezeti terveket. A program kimondottan a tervrajzok készítésére koncentrál. Az acélszerkezetekre szakosodott tervezőirodák számára a "nagy" háromdimenziós programok mellett is hasznos kiegészítő ez a 2D-s szerkesztő program. Jellemzői:

- Felokosított AutoCAD parancsok, egybetűs billentyűparancsok, objektum érzékeny kurzor
- Korszerű párbeszédpanelek, jól definiálható stílusok, saját igényeinkre szabható feliratok
- Közös objektumok (kótázás, részletek, mutatóvonal, szintkóta, komplex csomópont stb.)
- Sajátos kétdimenziós modellezés
- Összeállítás intelligens, utólag is bármikor módosítható saját objektumokból, (szelvények, kötőelemek, varratok szerkezetobjektum stb.)
- Tetszőleges nézetek, referenciapéldányok
- Csavarozás, szegecselés, hegesztés ábrázolása
- Teljes igényű pozíciószám kiosztás, rögzített pozíciók, felkeresés, pozíció csoport;
- Többféle beépített táblázattípus, szabadon módosíthatók; kigyűjtés szabályozása, különbségi táblázatok
- Egyéb szolgáltatások:
 - Inercia és főtengely számítás
 - Rúdhálózati rajz generálás
 - Részlettervi léptékkezelés

ZSALUTERV modul

A Zsaluterv modul elsősorban a zsaluzási rajzok gyors létrehozására és feliratozására szolgáló kiegészítése a VBexpress programnak. A Zsaluterv modul ún. zsaluzási objektumokat hoz létre. Ezek az objektumokat az alábbi alaptípusba sorolhatók:

- Födémrel kapcsolatos elemek (födém alaprajz, födém áttörés, födém kirekesztés)
- Pillér elemek (alaprajz)
- Fal elemek (fal alaprajz, áttörés, horony, nyílás, falnézet)
- Filigrán panel
- Alaptest elemek
- Általános felületelemek (ágyazás, sraffozás, kitöltés stb.)

A zsaluzási elemek alapobjektuma az ún. Kontúr objektum. Ez az objektum egy zárt vonallánchoz hasonló elem, melynek különböző tulajdonságai lehetnek (kontúrhatárolás típusa, színe, kitöltésminta stb.) A tulajdonság függ attól, mire használjuk, milyen szerkezetnek definiáljuk a Kontúrt. A kontúrobjektumok használatának néhány előnye a hagyományos rajzoláshoz képest:

- Egyszerűbb kezelés, mivel csak 1 objektum van (kontúr+sraffozás+felirat)
- Csak a Felületstílust kell beállítani, a belseje (átlók, kitöltés, blokkok) automatikusan rajzolódnak és igazodnak
- Fogópontok mozgatása és nyújtása után semmilyen egyéb objektumot nem kell igazítani
- Törléskor, másoláskor nem kell ügyelni arra, hogy összeválogassuk mindazt, ami logikailag egységet képez.
- Kész rajzon kizárólag a stílusok módosításával egészen át tudjuk szabni a rajz kinézetét
- A VBexpressben megszokott módon feliratozható objektum.
- Az objektum módosításával a felirata automatikusan módosul
- Emelet tulajdonsággal rendelkeznek, így a szintek kapcsolására ezek is reagálnak

A kontúrok kótázással, szintkótázással láthatók el, méretek, szintmagasságok változását automatikusan követik.

A Fal típusú kontúrokat konzignációval is elláthatjuk, amelyet táblázatba gyűjthetünk.

BAMTEC vasalás modul

A BAMTEC modul a BAMTEC által előregyártott tekercses hálóvasalás megtervezéséhez használható modul. A BAMTEC modul segítségével egyedi, robot által összeállított kigördíthető, maximum 15.5m szélességű vasalást (ún. szőnyegvasalást) tudunk tervezni.

Az alapanyagot a robot tekercsből (coil) egyenesíti, vágja, majd pántokra hegeszti és felgöngyöli. A kész szőnyeg az építkezés helyszínén percek alatt kigördíthető, így - az egyenes vasak vonatkozásában - akár 90%-os szerelési idő is megtakarítható.

Az egymást követő vasak átmérője, hossza, elhelyezkedése - mivel robot készíti - eltérő lehet, így az igénybevételt 100% pontossággal tudjuk lefedni, követve a szintvonal "krumpli" alakját, amivel akár 20%-os anyagmegtakarítást (hegesztett hálóhoz képest még több) tudunk elérni. A technológia legnagyobb előnye a "szerelés" egyszerűsége és gyorsasága.

A BAMTEC vasalás a ma elérhető legkorszerűbb, leggyorsabban szerelhető, legtakarékosabb vasalás, mely az üzemi előregyártásra helyezi a hangsúlyt. Magyarországon a BAMTEC HU Gyártó Kft. rendelkezik a technológiához szükséges robottechnológiával. Bővebb információ: www.bamtec.com, www.bamtec.hu

BricsCAD változatról

A VBexpress program nemcsak az AutoCAD-hez, hanem a BricsCAD-hez is adaptálva lett.

A BricsCAD egy teljes tudású, programozható, moduláris AutoCAD-hez hasonló program, amely sokkal olcsóbb az AutoCAD-nél. Részletek a www.bricsys.com oldalon és a <http://www.staticad.hu/bricsinfo2.html> oldalon található.

A VBexpress 14-es verziója csak a BricsCAD 21 verziójával működik. Letölthető a www.staticad.hu oldalról.

A BricsCAD-es VBexpress verzió használatáért a normál áron felül plusz díjat kell fizetni.

Örökös példányhoz és bérletes példányhoz is elérhető.

VBexpress modulok elérhető funkciói

KONSTRUKCIÓ modul funkciói
Feliratstílusok
Mutatóvonalak
Pont objektum
Ponttáblázat
Intelligens kótázás
Intelligens rajzkeret
Speciális szövegek
Részlet objektumok
Stílusok importja
Stílusok exportja
Sraffozás
Konverziók
Intelligens fólia parancsok
Intelligens vonallánc funkciók
Intelligens szintkótázás
Szinttárcsák

HEGESZTETT HÁLÓ funkciói
Tetszőleges hálóstílusok
Szabadon definiálható hálótípus készletek
Többféle gyári hálótípus készlet
Terület kiosztása
Intelligens nyújt parancs
Intelligens fogópontok
Szűrt táblázatok
Hajlított hálók
Gyártmányterv referencia
X nézet referencia
Y nézet referencia
Hálómező
Egyedi táblázatok
Pozíció keresés
Pozíciók befagyasztás, felolvasztása
Pozíciók súlyozása
Kézi pozíció meghatározás

ELŐREGYÁRTOTT ELEMELK funkciói
Előregyártott gerenda behelyezése
Behelyezés segítő Másol parancs
Előregyártott gerenda módosítása
Előregyártott áthidalók behelyezése
Előregyártott béléstest objektumok
Intelligens nyújt parancs
Előregyártott elemek táblázata
Szűrt táblázatok
Előregyártott elemek pozíciószámozása
Pozíció keresés
Pozíciók befagyasztás, felolvasztása
Pozíciók súlyozása
Kézi pozíció meghatározás
Előregyártott elemek egyéb funkciói

ALKATRÉSZ OBJEKTUM funkciói
Alkatrész behelyezése
Blokk konverziója Alkatrészé
Alkatrész család létrehozása
Alkatrész készletek
Folyóméter Alkatrész kiosztása
Intelligens nyújt parancs
Alkatrész táblázat
Alkatrész kigyűjtése
Alkatrész elemek pozíciószámozása
Pozíció keresés
Pozíciók befagyasztás, felolvasztása
Pozíciók súlyozása
Részletes Alkatrész megjelenés
Szimbólikusból részletes megjelenés

STEELexpress modul

ZSALUTERV modul

BAMTEC vasalás modul

A SzereltVas PRO modullal készített rajzokat az BASIC modul nem tudja teljes mértékben kezelni, azon tulajdonságok, amelyek az BASIC modulban nincsenek meg, elvesztik értéküket, vagy a default értéket veszik fel mentés során.

Az BASIC vasalás modullal készített vasfekvések a PRO vasalás modullal korlátlanul megnyithatók kezelhetőek, de ott sem fognak rendelkezni azokkal a tulajdonságokkal/képességekkel, amelyek az BASIC vasalás modulban nem állnak rendelkezésre.

SzereltVas BASIC modul funkciói	
Tetszőleges alakú vas	IGEN
Vasak+vasfekvések száma egy dwgben	100
Felirat referencia	IGEN
Leszabási rajz referencia	IGEN
Vasstílusok száma	2
Létrastílusok száma	2
Acélminőség száma	1
Egyedi táblázatok	VAN
Pozíció keresés	VAN
Kézi pozíció meghatározás (soft POS)	VAN
Kampózás	VAN
3D száraz	VAN
Intelligens nyújtás parancs vashoz	VAN
Folyómétervas	VAN
Változó hosszúságú vas érték szerint	VAN
Vasak konverziója primitív AutoCAD grafikába	VAN
Térbeli létra (pl koporsófüdém), csak osztásköz igazítással kezelhető	
Idegen nyelvű tervlapok támogatása	VAN

SzereltVas PRO modul funkciói	
Tetszőleges alakú vas	IGEN
Vasak,vasfekvések száma egy dwgben	nincs korlát
Felirat referencia	IGEN
Leszabási rajz referencia	IGEN
XY nézet referencia	IGEN
X nézet referencia	IGEN
Y nézet referencia	IGEN
Vasalási rétegek száma	tetszőleges
Vasstílusok száma	tetszőleges
Pos csoport tulajdonság	VAN
Felhasználó tulajdonságkód	VAN
Létrastílusok száma	tetszőleges
Acélminőség	nincs korlát
Virtuális kiosztás Z irányban	VAN
Vastáblázat szűrés tulajdonságszűrővel	VAN
Automatikus táblázatszűrés keret szerint	VAN
Különbségi vastáblázat	VAN
Egyedi táblázatok	VAN
Pozíció keresés	VAN
Pozíciók befagyasztás, felolvasztása	VAN
Pozíciók súlyozása	VAN
Kézi pozíció meghatározás (soft +rögzített POS)	VAN
Kampózás	VAN
Speciális vasvégek (hüvely, menet)	VAN
Gyártó	VAN
3D száraz	VAN
Multiplikátor származtatás részletből	VAN
Intelligens nyújtás parancs vashoz	VAN
Betonfedés fogópont	VAN
Nyújtás fogópont	VAN
Folyómétervas	VAN
Változó hosszúságú vas érték szerint	VAN
Változó hosszúságú vas geometriai határokkal	VAN
Pozíciószám vezérlés	VAN
Tervállapotok készítése	VAN
Megjelentítés dialógus	VAN
Ellenőrző üzemmód	VAN
Vasak konverziója primitív AutoCAD grafikába	VAN
Multilétra	VAN
Multivas	VAN
Térbeli létra (pl koporsófüdém)	VAN
Létrareferenciák	VAN
Idegen nyelvű tervlapok támogatása	VAN
Megjegyzés tulajdonság	VAN
Részletobjektum	VAN
Építési ütem	VAN